

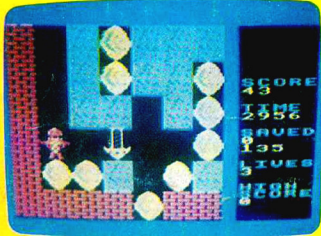
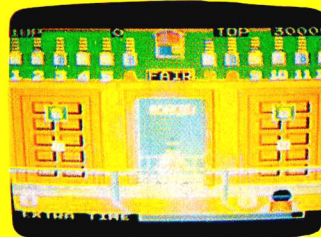
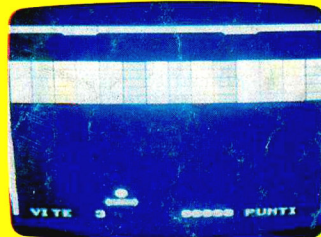
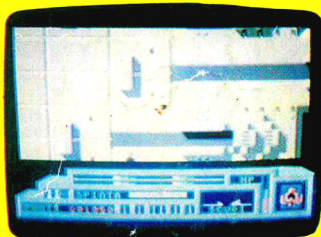
A SOLE
L.6.500

NOVA

GAMES

N. 15

7 GIOCHI
per C 64/128
7 GIOCHI per MSX 64



LATO A - CBM 64 e 128

- 1 - TROLL
- 2 - SLALOM
- 3 - NEW FOOTBALL
- 4 - BLOCK BUSTER
- 5 - TOMMY JOE
- 6 - MULTIVISION
- 7 - ANDROIDE

LATO B - MSX

- 1 - THE CASTLE
- 2 - KARATEKA
- 3 - SCHOOL
- 4 - TENNIS 2
- 5 - BREAKER
- 6 - COW BOY
- 7 - NASO





MENSILE DI VIDEOGIOCHI

ANNO II - N. 15 - DICEMBRE '87

EDITORE:
EDITIONS FERMONT S.r.l.
Via Cialdini, 11
Tel. 6453775/6 - 20161 MI

DISTRIBUZIONE:
MePe - V.le Famagosta, 75
20142 MI

STAMPA:
A.G.E.L. s.r.l.
V.le dei Kennedy, 92
20027 RESCALDINA (MI)

DIRETTORE RESPONSABILE:
Amilcare Medici

ATTENZIONE

CBM 64 e 128

- 1) Digita LOAD e premi RETURN.
- 2) Attendi che sul video compaia la presentazione.
- 3) Premi STOP sul registratore.
- 4) Al termine della presentazione, il computer si resetta da solo, quindi digitare LOAD e premere RETURN.
- 5) I giochi si caricano in sequenza.

MSX

- 1) Regolare il tono del registratore sulla posizione massima e il volume del registratore a circa 3/4 della sua corsa.
- 2) Digitare LOAD "CAS:", R.
- 3) Battere RETURN o, in alcuni casi, ENTER.
- 4) All'apparire della schermata con i giochi, spegnete il registratore.
- 5) Riaccendere e digitare LOAD "CAS:", R.
- 6) Battere RETURN.
- 7) Se apparirà il messaggio DEVICE I/O ERROR, riavvolgere la cassetta, modificare il volume del registratore (alzandolo od abbassandolo leggermente) e ripetere l'operazione.

ATTENZIONE: Spesso il caricamento può avvenire anche digitando RUN "CAS:".

New Video

GAMES

MSX

È IN EDICOLA

LA MEGA RIVISTA DI

**magnifici
supergiochi**

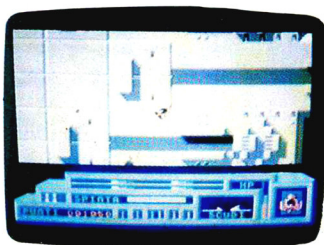
PER **MSX**

NON PERDETELA

GIocate CON IL COMMODORE

TROLL

CBM 64 e 128 - Joystick porta 2



Premendo il pulsante di Fuoco la gara a inizio, e per poterti qualificare alle Manch successive devi superare tutte le porte che troverai lungo il percorso; naturalmente dovrai tenere conto anche del tempo impiegato, questo è molto importante ai fini della valutazione finale. Sulla destra dello schermo troverai la mappa di percorrenza.

Vi è stato chiesto di investigare su una strana macchia non bene identificata, posizionata ai limiti dello schermo radar.

avvicinandovi all'oggetto vi accorgete che non si tratta di una semplice nave astrale, ma di una moltitudine di alieni composta da combattenti androidi che si sta dirigendo verso il pacifico pianeta di Orion.

Non c'è tempo per tornare indietro, ed avvisare il comando della flotta interplanetaria, oramai siete giunti troppo vicini alla postazione nemica: dovete distruggere la flotta aliena al più presto. L'azione si svolge in scorrimento multidirezionale, con vista dall'alto: la navicella è posizionata al centro dello schermo e vola sopra la flotta nemica. Buon divertimento.

SLALOM

CBM 64 e 128 - Joystick porta 2

Sei iscritto ai grandi campionati di sci, e naturalmente i pronostici ti favoriscono; e per non deludere i tuoi fans dovrai cercare di mettercela tutta e stravincere sui tuoi avversari.

NEW FOOTBALL

CBM 64 e 128 - Joystick porta 2



In questo gioco dovrai vedertela con i BLU DOGS manovrati dal computer, mentre la tua squadra è formata dai RED MAD: dopo che hai visto la formazione delle due squadre, non ti resta che iniziare il gioco.

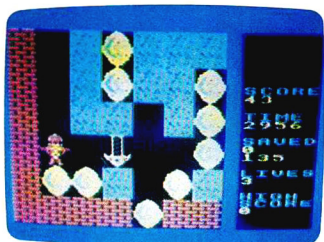
La durata di ogni quarto di partita corrisponde a 5 minuti di gioco; mentre per i timeouts e sostituzioni, durante il

gioco premere la barra spaziatrice, e usa Restore per una nuova partita.

Durante le selezioni le frecce ti suggeriranno i migliori schemi di gioco; hai inoltre la possibilità di ottenere una demo iniziale. Buon divertimento.

BLOCK BUSTER

CBM 64 e 128 - Joystick porta 2



In questo gioco devi manovrare tre strane creature, esse si muovono all'interno di un grande sotterraneo.

Il loro compito è quello di recuperare altre strane creature loro simili imprigionate nella grande caverna.

Naturalmente dovete fare attenzione ai vari nemici che tenteranno di ostacolarvi. Ad ogni pressione del pulsante di fuoco corrispondente un segnale, uno per ogni creatura che deciderete di utilizzare.

TOMMY JOE

CBM 64 e 128 - Joystick porta 2



Tommy è il protagonista di questo gioco, egli dovrà recuperare degli oggetti sparsi un po' ovunque in grandi schermi di gioco.

Le cose però, non sono così semplici, anche perché troverai numerose insidie durante lo svolgersi del gioco.

Per prima dovrai vedertela con una pedana rotante, situata alla base dello schema di gioco, quindi seguiranno altre divertentissime situazioni. Buona Fortuna.

MULTIVISION

CBM 64 e 128 - Joystick porta 2



Il gioco consiste nel manovrare tramite joystick il simpatico omino LUCK lungo un edificio a tre piani, composto da numerose porte. Tu dovrai entrare in una di queste porte (a tua scelta) ed affrontare il gioco relativo.

Per spostarti da un piano all'altro, usa l'ascensore situato al centro dello schermo; lo scopo è di totalizzare il maggior punteggio che otterrai dalla somma dei numerosi games affrontati.

Sul video ti verrà mostrato anche l'opzione tasti.

ANDROIDE

CBM 64 e 128 - Joystick porta 2



Il compito dell'unità 5 è quello di riuscire ad isolare il virus prima che contagi altre forme viventi; ed essa dovrà stare molto attenta nel portare a termine la missione.

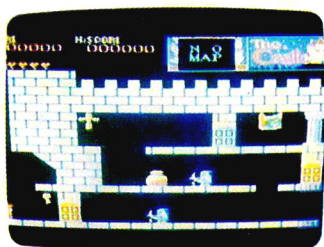
Tramite i personal computer sparsi nell'astronave potrai ottenere diverse informazioni sullo stato attuale dei sistemi operativi, e tramite ascensori potrai raggiungere i livelli più bassi della nave.

GIocate CON L'MSX

THE CASTLE

MSX - Tastiera e Joystick

TASTI:
CURSORI: Movimenti
SPAZIO - Salto



Entra nel castello e ruba il tesoro del re. Per raggiungere la stanza del tesoro devi raccogliere tutte le chiavi e superare gli ostacoli sul tuo cammino. Evita le guardie che cercheranno di eliminarti con le loro alabarde. Puoi spostare delle pedane per raggiungere i tuoi scopi come saltare su di un piano superiore o saltare una guardia. Per portare a termine il tuo compito hai a disposizione tre omini. Il joystick deve essere inserito nella porta numero uno.

KARATEKA

MSX - Tastiera e Joystick

TASTI:
CURSORI - Movimenti
SPAZIO - Fuoco

Rieccoti nei panni di un campione di karaté. Questa volta devi entrare nel tempio sacro per sconfiggere il grande sacerdote Tai. Prima di raggiungerlo dovrai affrontare delle durissime prove di lotta. Dovrai combattere con i migliori guerrieri



ninja e contro i sacerdoti agli ordini di Tai. Dimostra che sei il migliore, puoi farcela!! Hai a disposizione tre possibilità. Ne perdi una al termine dell'energia vitale. Il joystick deve essere connesso alla porta numero uno.

SCHOOL

MSX - Tastiera e Joystick

TASTI:
CURSORI - Movimenti
SPAZIO - Salto

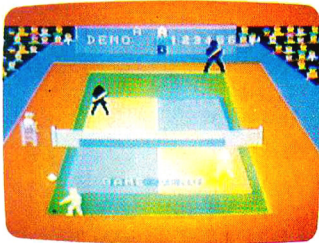


Oggi hai bigiato la scuola per andare in discoteca con la tua ragazza. Per farlo hai a disposizione delle scarpe da tennis che potrai prendere dopo aver saltato un certo numero di poliziotti. Cerca di resistere il più possibile alle cariche della polizia e raccogli tutti gli oggetti che appaiono sullo schermo. Attendi fino a quando la ragazza non uscirà dalla finestra con il suo amico e guidala alla discoteca. hai a disposizione tre studenti per giocare. Il joystick deve es-

sere connesso alla porta di controllo giochi numero uno. Per partire premi il tasto di fuoco oppure la barra spaziatrice.

TENNIS 2

MSX - Joystick



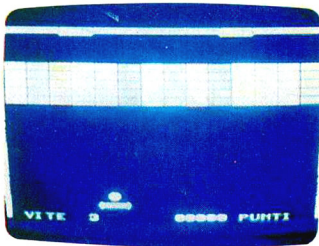
ecco un'ottima simulazione del gioco del tennis. Valgono le regole del gioco reale. La visione del campo di gioco ti viene offerta in prospezione tridimensionale. Hai diverse possibilità di gioco tra cui scegliere. Quindi per giocare ed effettuare la selezione del tipo di gioco usa il joystick in porta due.

Se i giocatori umani sono due devi utilizzare un secondo joystick inserito nella porta numero due.

BREAKER

MSX - Tastiera e Joystick

TASTI:
CURSORI - Movimenti
SPAZIO - Spara biglia



Controllando la tua grossa racchetta devi lanciare la tua sfera d'acciaio contro un muro formato da diversi e strani mattoncini.

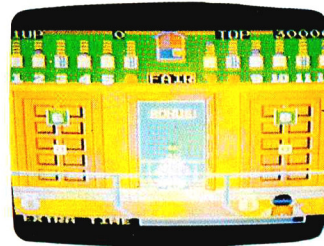
Ogni mattoncino può nascondere un bonus che dovrai raccogliere prima che vada perso. Ogni schermo ha dei mattoncini con funzioni diverse e con una diversa disposizione.

Per selezionare il numero dello schermo devi usare i cursori alto e basso. Il joystick va in porta uno.

COW BOY

MSX - Tastiera e Joystick

TASTI:
CURSORI - Movimenti
1 - Inizio gioco con un giocatore
2 - Inizio gioco con due giocatori



Vesti i panni di un coraggioso sceriffo che deve difendere la banca dall'attacco della banda di ricercati che imperversa nella città di DODGE CITY. Lo scopo del gioco è di permettere alla banca di incassare soldi per ognuno dei dodici sportelli.

Se incassano tutti i dodici sportelli si passa al livello di gioco successivo. Tu controlli tre sportelli alla volta e devi abbattere gli eventuali banditi che si presentano allo sportello.

Attento a non farti colpire e a non colpire un cittadino onesto altrimenti perdi una vita.

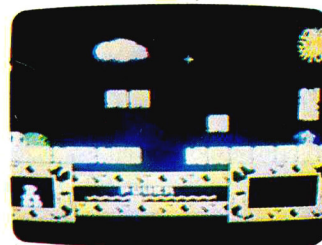
Hai a disposizione in tutto tre vite.

Il joystick deve essere connesso alla porta numero uno. Per sparare usi i tre tasti più vicini orizzontalmente al tasto SHIFT di destra oppure il joystick.

NASO

MSX - Tastiera e Joystick

TASTI:
CURSORI SINISTRA e DESTRO - Direzioni
CURSORE ALTO - Salto super
CURSORE BASSO - Salto normale
SPAZIO - Fuoco



In questo gioco devi aiutare il coraggioso Naso a Liberare la Terra dal dominio del terribile spirito del vampiro. Naso deve entrare nella fortezza del vampiro, e raccogliendo tutti gli oggetti utili, raggiungere la sua camera mortuaria. Qui Naso avrà la possibilità di eliminare il vampiro allontanando infine il suo spirito maligno dalla Terra. Il gioco termina quando Naso non ha più energia vitale. Il joystick deve essere connesso alla porta di controllo giochi numero uno.

**ARRIVEDERCI
A DOPO LE FESTE
CON IL NUMERO DI
GENNAIO 1988**

E ...

Tanti Auguri!
