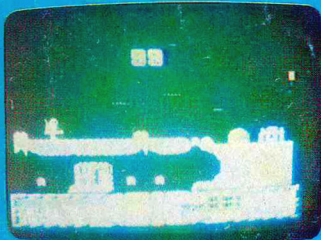
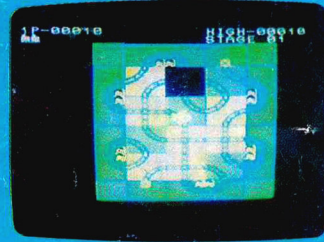
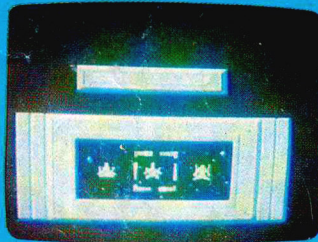
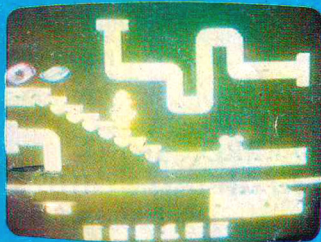
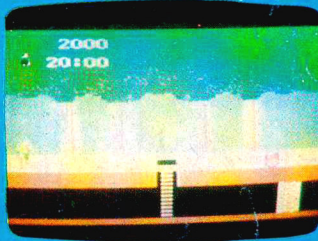
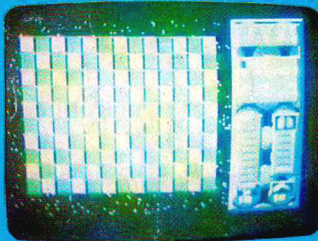
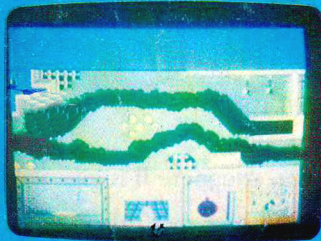
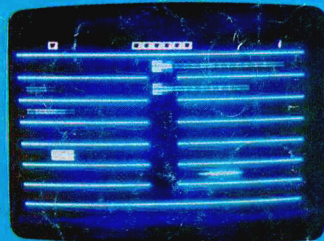
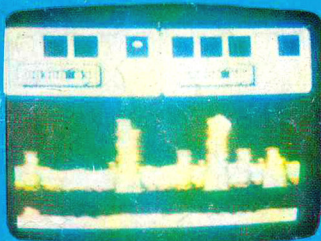


A SOLE  
L.6.500

# NOVA GAMES

N. 16

**7 GIOCHI**  
per **C 64/128**  
**7 GIOCHI** per **MSX 64**



## LATO A - CBM 64 e 128

- 1 - ASTRO JET
- 2 - AUTOSCART
- 3 - UNICOM
- 4 - SPEED CRAFT
- 5 - THE TRAIN
- 6 - ZOGAR Z
- 7 - INTERGALATIC BATTLE

## LATO B - MSX

- 1 - LUNAR LANDER
- 2 - MONSTERS
- 3 - POLE POSITION
- 4 - SIRIUS
- 5 - CIRCO
- 6 - BINARI
- 7 - GRAVITY







**MENSILE DI VIDEOGIOCHI**

**ANNO III - N. 16 - GENNAIO '88**

**EDITORE:  
EDITIONS FERMONT S.r.l.  
Via Cialdini, 11  
Tel. 6453775/6 - 20161 MI**

**DISTRIBUZIONE:  
MePe - V.le Famagosta, 75  
20142 MI**

**STAMPA:  
A.G.E.L. s.r.l.  
V.le dei Kennedy, 92  
20027 RESCALDINA (MI)**

**DIRETTORE RESPONSABILE:  
Amilcare Medici**

# ATTENZIONE

## CBM 64 e 128

- 1) Digita LOAD e premi RETURN.
- 2) Attendi che sul video compaia la presentazione.
- 3) Premi STOP sul registratore.
- 4) Al termine della presentazione, il computer si resetta da solo, quindi digitare LOAD e premere RETURN.
- 5) I giochi si caricano in sequenza.

## MSX

- 1) Regolare il tono del registratore sulla posizione massima e il volume del registratore a circa 3/4 della sua corsa.
- 2) Digitare LOAD "CAS:", R.
- 3) Battere RETURN o, in alcuni casi, ENTER.
- 4) All'apparire della schermata con i giochi, spegnete il registratore.
- 5) Riaccendere e digitare LOAD "CAS:", R.
- 6) Battere RETURN.
- 7) Se apparirà il messaggio DEVICE I/O ERROR, riavvolgere la cassetta, modificare il volume del registratore (alzandolo od abbassandolo leggermente) e ripetere l'operazione.

**ATTENZIONE:** Spesso il caricamento può avvenire anche digitando RUN "CAS:".

**New Video**

**GAMES**

**MSX**

*È IN EDICOLA*

LA MEGA RIVISTA DI

**magnifici  
supergiochi**

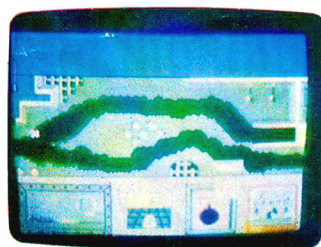
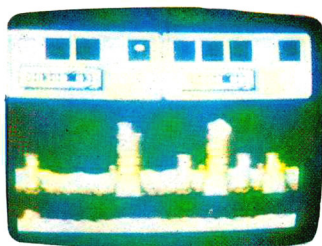
PER **MSX**

**NON PERDETELA**

# GIocate CON IL COMMODORE

## ASTRO JET

CBM 64 e 128 - Joystick porta 2



Hai inoltre la possibilità in base all'energia che possiedi di trasformarti in un aereo ed in tal modo, potrai visionare la zona dall'alto. Buon divertimento!!!

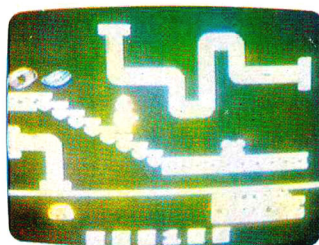
## UNICOM

CBM 64 e 128 - Joystick porta 2

La federazione astrale ha fornito Nick Faim di un'incredibile attrezzatura da guerra. Tutto ciò servirà per recarsi negli abissi del regno di MOTOS dove strane creature stanno distruggendo il regno di Wasterlands.

Nella fase uno del gioco, ti vedrai impegnato ad eliminare i nemici di questa zona. Successivamente la tua opera sarà richiesta altrove, dove numerosi alieni stanno attaccando le zone protette dalla federazione.

Hai la possibilità di selezionare 1 o 2 giocatori. Con il tasto F1 darai inizio al gioco.



## AUTOSCART

CBM 64 e 128 - Joystick porta 2

Sei all'interno di una grande costruzione e stai manovrando una macchina lungo un percorso obbligatorio. Devi cercare di seguire il tratto nero della strada, se esci fuori pista perderai una vita.

Baldo Robot è impegnato in una nuova avventura, lo zio ROM 2 lo ha spedito nel mondo tuboloide di RAM 3 e qui se la dovrà vedere con i nostri BIT sempre più numerosi e pericolosi. Il tuo compito in questo gioco è quello di collezionare gli oggetti che troverai nel mondo tuboloide.



Fai attenzione alla carica della batteria visualizzata in basso sullo schermo.  
Impegna bene il tempo a tua disposizione.

## SPEED CRAFT

CBM 64 e 128 - Joystick porta 2



Il tuo LEM, è fermo per un'avaria al motore, cosicchè sei costretto a cercare aiuto. Con lo zainetto di scorta, munito di retrorazzo, parti alla ricerca di un'altra città. Dovrai passare deserti ed asperità di ogni genere; ma finalmente su un pianeta troverai, munizioni e rifornimenti (contrassegnati dalla lettera F). Attento a non perderli, perché saranno indispensabili se non vorrai rimanere ucciso. Al termine di ogni livello, troverai una cassetta, dentro la quale passerai al livello successivo. Occhio infine al tempo, al termine del quale se non avrai completato il livello morirai.

## THE TRAIN

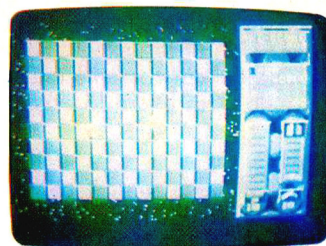
CBM 64 e 128 - Joystick porta 2



Questa volta ti trovi costretto ad impersonare il vecchio Jack, il più famoso sceriffo del West. Jack è specializzato in acrobatiche e pericolose sparatorie, svolte il più delle volte sui tetti dei treni da lui custoditi a causa dei ladruncoli che sbucano a vista d'occhio nella sua vallata. Forza dunque vediamo come te la cavi!!!

## ZOGAR Z

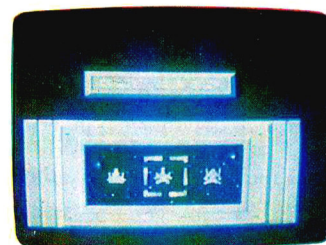
CBM 64 e 128 - Joystick porta 2



Una piccola astronave ha il compito di ripulire numerose piattaforme di diversa forma e grandezza dall'invasione di api spaziali e altri oggetti. Il metodo è abbastanza semplice e consiste nel spingere i nemici giù dalle piattaforme; attento però perché il numero e le dimensioni delle api aumenta con il progredire del gioco. L'astronave può incrementare la sua potenza di spinta raccogliendo delle pillole oppure può evitare buche e fossati utilizzando delle ali per saltare. Buon divertimento!!!

## INTERGALACTIC BATTLE

CBM 64 e 128 - Joystick porta 2



Sei giunto con l'astronave TETA 4 nell'universo negativo di VISUAL 2 qui ad attenderti troverai una moltitudine di astronavi nemiche. Lo scopo del gioco è quello di totalizzare il massimo punteggio che potrai ottenere abbattendo più astronavi possibili. All'inizio potrai selezionare la più congeniale nave da guerra.

# GIocate CON L'MSX

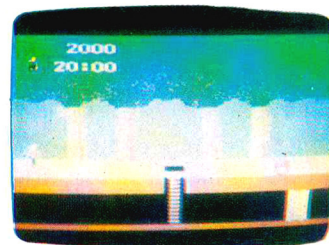
## LUNAR LANDER

MSX - Tastiera e Joystick

TASTI:

CURSORI - Movimenti

SPAZIO - Inizio gioco e Fuoco



In questo gioco devi prendere le sembianze di un intrepido esploratore che, raggiunta la foresta incantata, si lancia alla ricerca di incredibili tesori. Il tuo compito è di esplorare l'intera foresta restando in vita. La foresta incantata è composta da 255 quadri diversi che tu dovrai affrontare per portare a termine il tuo compito. Per partire premi il tasto di fuoco del joystick oppure lo spazio. Il joystick deve essere connesso alla porta numero uno del computer. Per giocare hai a disposizione tre vite.

Questo gioco ti ripropone uno dei primi e più famosi giochi arcade da sala. Il gioco si divide in due fasi per ogni livello di difficoltà. Nella prima fase devi guidare una navetta lunare che, dopo essere stata sganciata dall'astronave madre, deve raggiungere il suolo lunare. Per atterrare devi utilizzare una delle piazzuole indicate dal punteggio. Qui recupererai un astronauta naufrago che devi trasportare all'astronave madre nella seconda fase del gioco. Dopo aver raccolto l'astronauta devi raggiungere la nave evitando o distruggendo gli alieni che cercheranno di ostacolarti. Il joystick deve essere inserito nella porta numero uno.

## MONSTERS

MSX - Tastiera e Joystick

TASTI:

CURSORI - Movimenti

SPAZIO - Salto e Inizio gioco



## POLE POSITION

MSX - Tastiera e Joystick

TASTI:

SPAZIO - Inizio

CURSORI - Volante

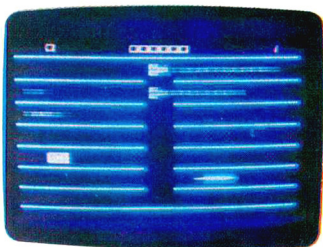


Guida la tua porsche al traguardo sorpassando tutti gli avversari. La visione del gioco è offerta in prospezione tridimensionale, quindi la gara sarà molto reale. Cerca di non uscire di strada e rallenta sempre in curva per poi accelerare quando esci attento al cambio che può essere anche automatico. La scelta è casuale. Se non lo è usa i cursori oppure il joystick per cambiare le marce. Il joystick deve essere connesso alla porta numero uno. Per far partire il gioco devi necessariamente premere lo spazio prima che parta la dimostrazione. E quindi premere lo spazio al termine del caricamento quando sentirai la musica di sottofondo partire con lo schermo completamente nero.

## SIRIUS

MSX - Tastiera e Joystick

TASTI:  
CURSORI - Movimenti  
SPAZIO - Fuoco e Inizio gioco



Al comando della tua potente astronave sei penetrato nella base nemica, ma solo all'ultimo momento ti accorgi di essere caduto in trappola. Sei rimasto intrappolato nel labirinto mortale in cui dovrai affrontare l'attacco simultaneo delle più crudeli e mostruose armi spaziali create nei laboratori nemici. Per batterti hai tre possibilità di essere colpito. Muoviti nel labirinto in modo da impedire il proliferare degli strani esseri pericolosissimi. Per partire premi la barra spaziatrice. Se vuoi utilizzare il joystick devi inserirlo nella porta di controllo numero uno.

## CIRCO

MSX - Tastiera e Joystick

TASTI:  
CURSORI - Movimenti  
SPAZIO - Salto

Ecco un altro famoso gioco arcade da bar che forse non tutti ricordano. In questo gioco assisteremo alle peripezie

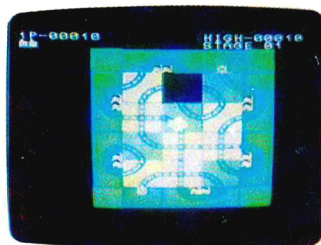


di un buffo clown non molto esperto che dovrà affrontare prove semplici solo in apparenza. Nella prima prova dovrai correre sulla groppa di un leone saltando attraverso dei cerchi infuocati; nella seconda dovrai camminare su di un cavo teso a mezz'aria ostacolato da antipatiche scimmiette; nella terza prova... e nelle successive dovrai arrivarci per sapere cosa ti tocca affrontare. Dopo aver terminato una partita c'è la possibilità di continuarla dallo stesso livello perdendo tutti i punti accumulati. Per farlo ti basta far iniziare il gioco immediatamente dopo averne terminato un'altro. Per usare tastiera o joystick in porta uno devi selezionare i controlli nel menù iniziale posizionando l'indicatore e quindi scegliendo con lo spazio o con il tasto di fuoco del joystick.

## BINARI

MSX - Tastiera e Joystick

TASTI:  
1 - Un giocatore con joystick  
2 - Due giocatori con joystick  
3 - Un giocatore con tastiera  
4 - Due giocatori con tastiera  
CURSORI - Movimenti



Sei il controllore del traffico ferroviario e devi guidare un convoglio da una stazione all'altra senza farlo finire in binari morti oppure impraticabili. Per farlo devi modificare continuamente il tracciato del territorio affinché il treno raggiunga, una dopo l'altra, tutte le stazioni previste e soprattutto affinché non si scontri con un'altro convoglio. Il joystick deve essere inserito in porta uno. Per partire seleziona il numero di giocatori ed il tipo di con-

trolli. Hai a disposizione tre treni. Passerai al livello successivo quando il treno è passato in tutte le stazioni previste.

## GRAVITY

MSX - Tastiera e Joystick



### TASTI:

ESC - Paletta sinistra

BS - Paletta destra

SPAZIO - Inizio gioco e scelta livello

CURSORI - Selezione livello

Questo è un flipper molto speciale. Il flipper è composto da quattro parti principali a cui accedi con un fine scrolling quando la pallina le raggiunge. In ogni parte ci saranno delle strane cose da fare con la pallina. Cerca di non farla passare alla parte successiva perché non sempre la pallina può ritornare verso l'alto. Per lanciare la pallina usa i tasti che muovono le palette. Lascia il tasto solo quando vorrai lanciare la pallina. Non è possibile utilizzare un joystick per controllare il gioco.

---

**ARRIVEDERCI  
AL PROSSIMO NUMERO  
DI  
NOVA GAMES!!!**

---