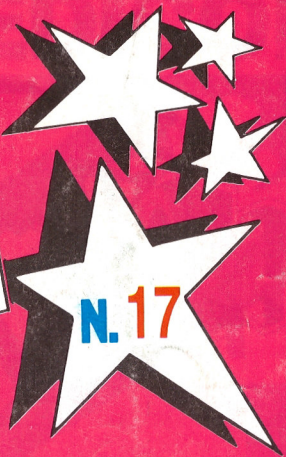


A SOLE
L. 6.500

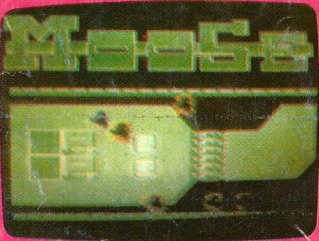
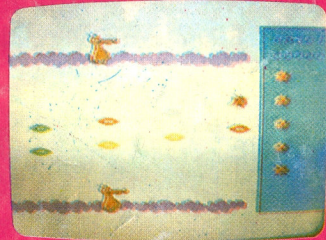
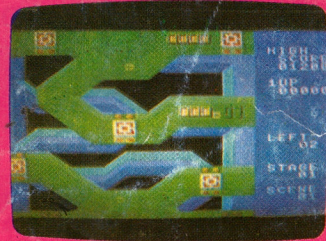
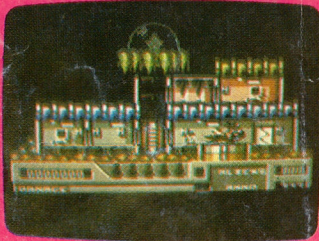
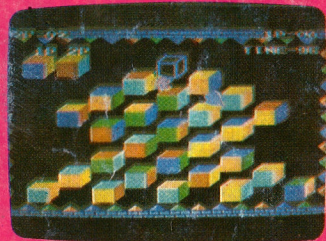
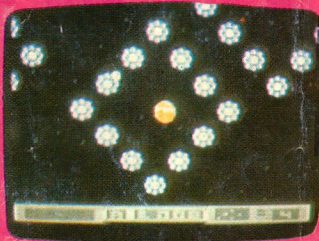
NOVA GAMES



7 GIOCHI

per C 64/128

7 GIOCHI per MSX 64



LATO A - CBM 64 e 128

- 1 - THE SHERIFF
- 2 - HERCULES
- 3 - DELTA FORCE
- 4 - MOON WAR
- 5 - ARGONAUTI
- 6 - ESPLORER
- 7 - SPACE MOOSE

LATO B - MSX

- 1 - BERTO
- 2 - STARBASE
- 3 - NASO
- 4 - AIR BATTLE
- 5 - TREAUSERE
- 6 - BATTLE
- 7 - POLE POSITION 2





MENSILE DI VIDEOGIOCHI

ANNO III - N. 17 - FEBBRAIO '88

**EDITORE:
EDITIONS FERMONT S.r.l.
Via Cialdini, 11
Tel. 6453775/6 - 20161 MI**

**DISTRIBUZIONE:
MePe - V.le Famagosta, 75
20142 MI**

**STAMPA:
A.G.E.L. s.r.l.
V.le dei Kennedy, 92
20027 RESCALDINA (MI)**

**DIRETTORE RESPONSABILE:
Amilcare Medici**

ATTENZIONE

CBM 64 e 128

- 1) Digita LOAD e premi RETURN.
- 2) Attendi che sul video compaia la presentazione.
- 3) Premi STOP sul registratore.
- 4) Al termine della presentazione, il computer si resetta da solo, quindi digitare LOAD e premere RETURN.
- 5) I giochi si caricano in sequenza.

MSX

- 1) Regolare il tono del registratore sulla posizione massima e il volume del registratore a circa 3/4 della sua corsa.
- 2) Digitare LOAD "CAS:", R.
- 3) Battere RETURN o, in alcuni casi, ENTER.
- 4) All'apparire della schermata con i giochi, spegnete il registratore.
- 5) Riaccendere e digitare LOAD "CAS:", R.
- 6) Battere RETURN.
- 7) Se apparirà il messaggio DEVICE I/O ERROR, riavvolgere la cassetta, modificare il volume del registratore (alzandolo od abbassandolo leggermente) e ripetere l'operazione.

ATTENZIONE: Spesso il caricamento può avvenire anche digitando RUN "CAS:".

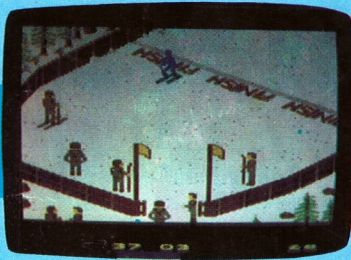
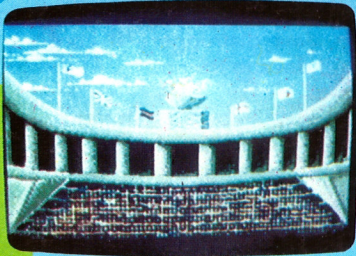
STREPITOSO È IN EDICOLA

GO GAMING

OLIMPIADI IN NEVE

6

VIDEO-GAMES
per
CBM 64 e 128



SPECIALE



GIOCA TE CON L' MSX

BERTO

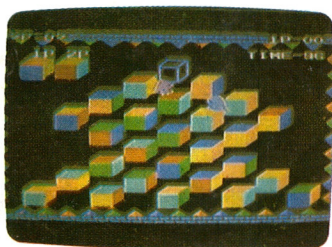
MSX - Tastiera e Joystick

TASTI:

CURSORI - Movimento

SPAZIO - Salto

SPAZIO o FIRE - Inizio gioco



Guida Berto sui grossi cubi che deve ruotare per far raggiungere all'insieme dei cubi la giusta configurazione. Una volta raggiunta la configurazione corretta passerai al livello successivo.

Attento ai Goblins che ti ostacoleranno in ogni modo. Per utilizzare il joystick devi connetterlo in porta uno. Per scegliere il numero di giocatori devi selezionare il numero con i cursori o la leva del joystick quindi premi lo SPAZIO oppure il TASTO DI FUOCO del joystick per partire.

STARBASE

MSX - Tastiera e Joystick

TASTI:

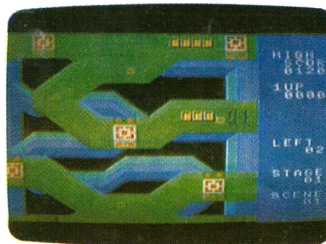
1 - Un giocatore

2 - Due giocatori

SPAZIO - Fuoco missili

CURSORI - Movimento

GRAPHY - Fuoco bombe



Il tuo pianeta è stato ingabbiato in una possente struttura di metalli sconosciuti, ad opera dei tuoi nemici: e per liberarlo devi far disperdere la struttura nello spazio. La struttura è divisa in diversi livelli. Per eliminare la struttura devi bombardare i punti di giunzione e farli saltare. Passi al livello successivo quando distruggi tutte le giunzioni. In ogni livello dovrai procurarti un cannone per sparare. Per farlo devi distruggere il cargo bianco e quindi impossessarti del suo traino. Joystick in porta uno.

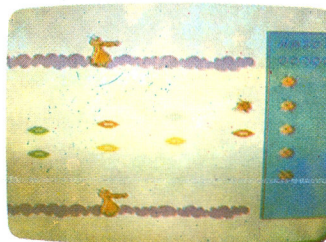
NASO

MSX - Tastiera e Joystick

TASTI:

CURSORI - Movimenti e selezione menù

SPAZIO - Inizio gioco



Ecco uno strano gioco alieno. Il gioco si svolge in un particolare campo in cui troverai una determinata configurazione di crateri colorati, dipendente dal livello raggiunto. Nella parte alta e nella parte bassa sono disposti i due giocatori alieni che, con la loro proboscide, dovranno respingere la sfera magnetica deviata dai crateri. Il gioco assomiglia un po' al tennis. Vi sono diversi tipi di gioco:

- Un giocatore che controlla i due alieni.
- Un giocatore contro il computer
- Due giocatori;
- Computer contro computer;

Per utilizzare il joystick inseriscilo nella porta uno.

AIR BATTLE

MSX - Tastiera e Joystick

TASTI:

CURSORI - Movimenti

SPAZIO - Fuoco

SPAZIO O FIRE - Inizio



Dopo aver affrontato le crudeli orde aliene che tentavano di eliminarti, hai raggiunto la stazione spaziale nemica sull'asteroide Inxs. Penetra nella base e danneggia-la distruggendo tutto ciò che incontri. Fai un raid in tutte le basi alla ricerca del robot che controlla la galassia. Il joystick deve essere inserito in porta uno.

TREASURER

MSX - Tastiera e Joystick

TASTI:

Q - Alto

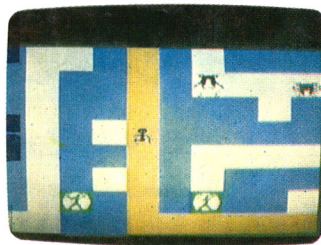
A - Basso

X - Sinistra

C - Destra

SPAZIO - Mappa

Ti ritrovi all'interno di uno strano labirinto ed il tuo compito è di raggiungere un immenso tesoro per portarlo



sull'altare che ti consentirà di uscire. Nel labirinto dovrai affrontare i crudeli maziacs. Puoi eliminarli se hai con te una spada oppure tutte le energie vitali. Con il cibo rinnovi la tua scorta di energie. I prigionieri che incontrerai sul tuo cammino ti indicheranno la strada per raggiungere il tesoro. È possibile ridefinire i tasti di controllo del gioco.

Joystick in porta uno.

BATTLE

MSX - Tastiera e Joystick

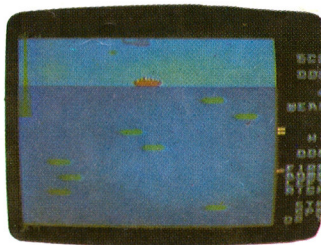
TASTI:

CURSORE ALTO - Missile

CURSORE BASSO - Bomba di profondità

CURSORE SINISTRO/DESTRO - Movimento orizzontale

SPAZIO - Inizio gioco



Affronta il nemico in questa estenuante battaglia aeronavale.

Sarai attaccato dai sommergibili e dagli aerei nemici. Per difenderti dagli aerei puoi utilizzare i missili terra-aria di cui è dotato il tuo incrociatore, mentre per il pericolo che viene dal fondale puoi usare le bombe di profondità. Per usare il joystick devi connetterlo alla porta numero uno.

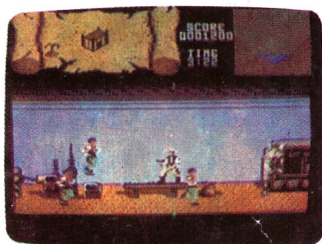
POLE POSITION 2

MSX - Tastiera e Joystick

GIocate CON IL COMMODORE

THE SHERIFF

CBM 64 e 128 - Joystick porta 2



La banda di Jack Smith è arrivata in città e lo sceriffo Jo Boy è pronto per affrontarli. Il gioco consiste nel distruggere quanti più nemici puoi servendoti delle tue pistole. Dovrai inoltre vedertela con il tempo infatti esso è limitato, e potrai visualizzarlo in alto sullo schermo di gioco. Ricorda che per passare di livello devi prima sterminare la banda, e raccogliere le pietre d'oro.

Buona fortuna!!!

F1 - selezioni la musica

F3 - effetti sonori

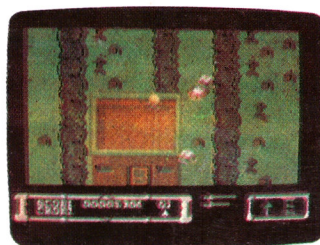
F5 - partenza

HERCULES

CBM 64 e 128 - Joystick porta 2

L'uomo più forte dell'universo è impegnato in una difficile impresa. Il malefico Skeletor ha messo a punto un'arma potentissima e con essa vuole impadronirsi del regno di Eternia.

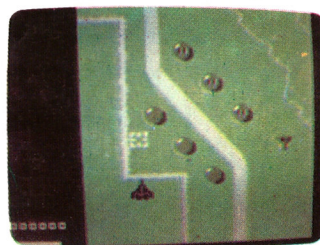
Scopo del gioco è quello di trovare Skeletor e distruggerlo entro un certo limite di tempo, naturalmente dovrai



vedertela con i numerosi guardiani che faranno di tutto per ostacolarti. premendo la barra spaziatice potrai visualizzare la mappa di gioco, con la situazione attuale. Buona fortuna!!!

DELTA FORCE

CBM 64 e 128 - Joystick porta 2



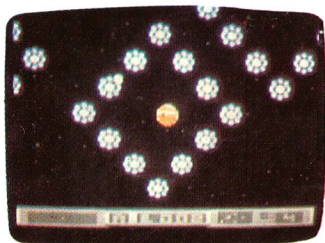
Delta Force è il nome di un velocissimo aereo spaziale da combattimento, impegnato sul pianeta Bridirock per mantenere la zona protetta dai nemici.

Eccoti quindi impegnato in questo difficile gioco, dove dovrai vedertela con alieni di ogni tipo. Comunque, tu possiedi il sistema di combattimento migliore, con il quale potrai meglio dirigere i tuoi colpi.

Buona fortuna!!!

MOON WAR

CBM 64 e 128 - Joystick porta 2



Il capitano Hunter dopo molti anni luce di viaggio è giunto nella costellazione del Cigno qui lo attende una dura battaglia contro le forze ostili del pianeta K.

All'inizio dovrai liberarti dal rombo di energia che ti tiene prigioniero dopo di che dovrai andare alla ricerca dell'energia positiva alfa che ti consentirà di passare di livello.

Buona fortuna!!!

ESPLORER

CBM 64 e 128 - Joystick in porta 2



Sei all'interno di un grande castello popolato, come la tradizione vuole, da numerosi fantasmi mostruosi ed altre strane creature.

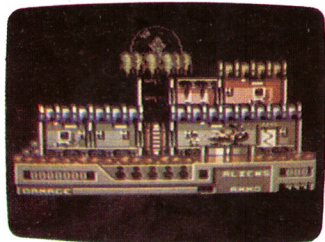
Il tuo compito è quello di andare alla ricerca di oggetti e chiavi che ti consentiranno in qualche modo di uscire dal castello fatato.

Ricorda inoltre che ogni volta che un fantasma ti tocca ti farà perdere energia, a questo inconveniente puoi rimediare cercando la sfera dell'invulnerabilità, che però non ti permette di prendere gli oggetti.

Puoi inoltre giocare con la tastiera.

ARGONAUTI

CBM 64 e 128 - Joystick porta 2



All'inizio del gioco ti verrà mostrata la base segreta del tenente Orion, dove sono situati importanti documenti ed armi potentissime.

Scopo del gioco è quello di recarti in un settore dello spazio dove sono concentrati numerosi esseri alieni.

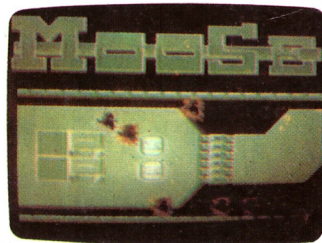
Prima di partire ti verrà mostrata la mappa relativa ai settori dove sono in atto degli scontri: utilizzando il KK7&9 dovrai distruggere il nemico.

Ricorda di tenere sotto controllo il numero di munizioni che potrai visualizzare in basso sullo schermo di gioco.

Buona fortuna!!!

SPACE MOOSE

CBM 64 e 128 - Joystick in porta 2



L'astronave Rapidfire è giunta sul pianeta Mooser, qui se la dovrà vedere con una marea di esseri alieni che con le loro astronavi stanno distruggendo tutte le basi spaziali del pianeta.

Ricorda che la velocità di questo gioco è molto elevata ed ogni urto contro un avamposto nemico ti può essere fatale.

Hai 3 vite a disposizione. Buona fortuna!!!



TASTI:
CURSORI ALTO - Acceleratore
SPAZIO - Inizio
CURSORE SINISTRO/DESTRO - Volante
CURSORE BASSO - Freno

Ecco la continuazione del gioco proposto nello scorso numero di Nova Games. Questa volta il circuito del Gran Premio e la tua auto sono diversi; anche qui devi superare tutti gli avversari ed arrivare prima al traguardo. La visione del gioco è sempre in prospezione tridimensionale. Puoi far partire il gioco solo prima o dopo la dimostrazione.

Il joystick deve essere inserito in porta uno.

ARRIVEDERCI AL PROSSIMO FAVOLOSO NUMERO DI NOVA GAMES!!!
