

A SOLE
L.6.500

NOVA GAMES

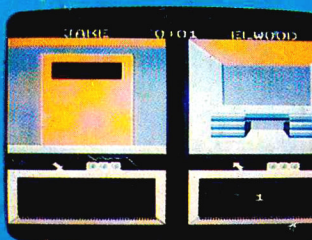
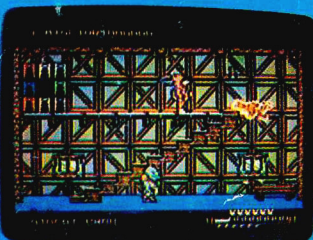
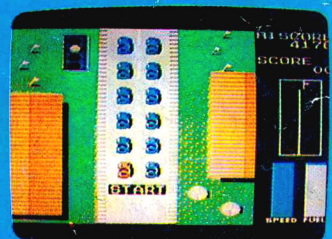
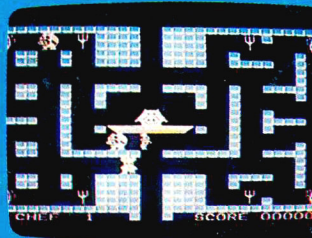
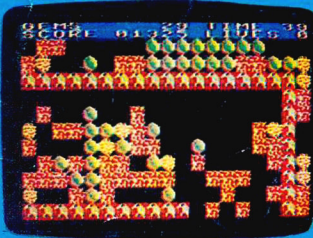
N. 19

CON SELEZIONATORE

7 GIOCHI

per C 64/128

7 GIOCHI per MSX 64



LATO A - CBM 64 e 128

- 1 - COCONUTS
- 2 - TRITICON
- 3 - LAMPS
- 4 - ESCAVATOR
- 5 - ASTROENERGY
- 6 - SPACE ROAD
- 7 - COMMAND ONE

LATO B - MSX

- 1 - THE PARK
- 2 - 4WD
- 3 - KIRI
- 4 - TURBO
- 5 - FORK
- 6 - EAGLE
- 7 - RAYBAN



MENSILE DI VIDEOGIOCHI

ANNO III - N. 19 - APRILE '88

**EDITORE:
EDITIONS FERMONT S.r.l.
Via Cialdini, 11
Tel. 6453775/6 - 20161 MI**

**DISTRIBUZIONE:
MePe - V.le Famagosta, 75
20142 MI**

**STAMPA:
A.G.E.L. s.r.l.
V.le dei Kennedy, 92
20027 RESCALDINA (MI)**

**DIRETTORE RESPONSABILE:
Amilcare Medici**

ATTENZIONE

CBM 64 e 128

Le operazioni da fare sono:

- 1) Digitare LOAD e premere RETURN.
- 2) Attendi che sul video compaia la presentazione.
- 3) Premere STOP sul registratore.
- 4) Dopo qualche secondo apparirà una schermata con l'elenco dei giochi preceduto da un numero e la scritta «programma N°» col cursore che lampeggia.
- 5) Inserisci il N° corrispondente al programma desiderato e premi «Return».
- 6) Comparirà la scritta «premi F.FWD» quindi il registratore si fermerà subito prima del programma da te scelto. A questo punto premi «STOP» e successivamente premi «PLAY».

MSX

- 1) Regolare il tono del registratore sulla posizione massima e il volume del registratore a circa 3/4 della sua corsa.
- 2) Digitare LOAD "CAS:", R.
- 3) Battere RETURN o, in alcuni casi, ENTER.
- 4) All'apparire della schermata con i giochi, spegnete il registratore.
- 5) Riaccendere e digitare LOAD "CAS:", R.
- 6) Battere RETURN.
- 7) Se apparirà il messaggio DEVICE I/O ERROR, riavvolgere la cassetta, modificare il volume del registratore (alzandolo od abbassandolo leggermente) e ripetere l'operazione.

ATTENZIONE: Spesso il caricamento può avvenire anche digitando RUN "CAS:".

GIocate CON IL COMMODORE

COCONUTS

CBM 64 e 128 - Joystick porta 2



Il personaggio di questo simpaticissimo e coloratissimo gioco è un bambino dal colorito rosa, vestito solo di un pannolino, ma dalla personalità terribile: il suo divertimento consiste nel disturbare tutti gli abitanti della jungla, rubando loro cibo e oggetti preziosi e lanciandovi contro delle pesanti noci di cocco.

In fondo allo schermo potrete avere un indicatore della cattiveria, il cui livello aumenta con l'aumentare delle vostre cattive azioni, e dei riquadri che indicano gli oggetti da voi posseduti, oggetti che potrete raccogliere posizionandovi sopra di essi e tirando la leva del joystick verso il basso. Sappiate fare buon uso delle scale e delle liane per sfuggire ai vostri nemici.

TRITICON

CBM 64 e 128 - Joystick porta 2

In uno scenario dalla grafica stupenda giuderete il leggendario Shuttle contro gli attacchi alieni del Pianeta Logos: ma badate, questo non è il solito gioco in cui si spara e basta.

All'inizio di ogni partita avrete a disposizione un comple-



to pannello di controllo dove fare tutte le vostre scelte operative: potrete, attraverso i tasti funzione F1-F7, trasferire il vostro carico di energia in un settore specifico dell'astronave e avere tutte le informazioni strategiche sui vari alieni.

Ci saranno inoltre degli indicatori che vi mostreranno il vostro status operativo e la situazione bellica corrente.

Un gioco di strategia oltre che di riflessi, dunque, che vi terrà inchiodati allo schermo per molte ore!

LAMPS

CBM 64 e 128 - Joystick porta 2



Yor è un simpatico giullare che vuole molto bene al suo Re: per questo, quando il castello viene colpito dalla terribile maledizione di un mago e dalle numerose orribili creature che cominciano ad infestare le stanze e i corti-

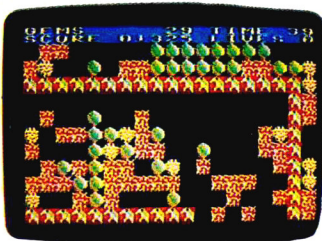
li, Yor ce la mette tutta per distruggerli.

Nella sua difficilissima missione lo aiuteranno le bottigliette di posizione sparse in diversi angoli del maniero, che gli daranno abbastanza potere magico da uccidere le creature malvagie.

Quando le mura di una stanza o di un cortile sembrano fermare il vostro passo, cercate di utilizzare le scale a piedi, ponendovi con la faccia verso di loro e muovendo il joystick verso l'alto, per salire, o verso il basso, per ridiscendere. Inoltre cercate di individuare le piattaforme di pietra che vi consentiranno di raggiungere le pozioni magiche.

ESCAVATOR

CBM 64 e 128 - Joystick porta 2



Una preziosa miniera di Cristalli Alfa è stata scoperta in una regione sperduta del pianeta SOLON, e tu sei l'unico a sapere di questa scoperta: ti precipiti così a caccia di cristalli, ma scopri che l'instabilità del terreno ha causato l'ostruzione dell'unica uscita, e per giunta l'ossigeno comincia a scarseggiare nei tunnel.

L'unico modo per uscire dalle profondità della miniera, e farsi strada verso la superficie è quello di raccogliere tutti i cristalli, evitando i pericolosi massi che il terreno friabile sostiene appena. Un consiglio: se volete aprirvi un passaggio velocemente, liberate gli esseri che vivono nei tunnel ostruiti e cercate di schiacciarli sotto una pioggia di massi senza rimetterci la pelle, naturalmente! FIRE per iniziare.

ASTROENERGY

CBM 64 e 128 - Joystick porta 2

Mentre l'esploratore-astronauta Jimmy Nelson si preparava a rientrare verso la base, scopri che il pianeta sul quale era capitato conservava chiare tracce di un'antica razza, e si spinse, nella sua esplorazione, oltre i limiti di sicurezza consentiti dalla sua missione.

Accadde così che i paesaggi di sogno di quel pianeta si



trasformassero improvvisamente in un incubo: decine di alieni sbucarono dalle rovine attaccando il nostro povero Nelson, costringendolo così ad una dura lotta per cercare di ritornare alla sua astronave e fuggire in fretta dal pianeta.

Ascoltate attentamente i comunicati radio-televisivi della base, se volete riportare a casa la pellaccia!

SPACE ROAD

CBM 64 e 128 - Joystick porta 1



Le superstrade galattiche del futuro non sono tranquille come quelle a cui siamo abituati: a causa di strane interferenze e di pericolosi frammenti quindi i super-turboveicoli che le attraversano rischiano di schiantarsi ad ogni istante.

Il Governo del Sistema ha deciso così di utilizzare una sorta di super-spazzini elettronici, delle velocissime sfere dotate di circuiti intelligenti e di cannoni laser, che percorrono le superstrade prima di ogni altro veicolo, cioè ogni giorno all'apertura di questi percorsi.

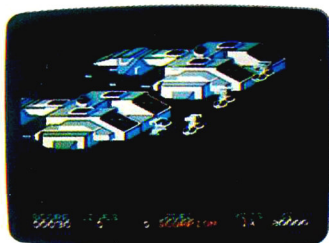
Ma non è molto facile arrestare la folle corsa dei frammenti rossi che infestano la superstrada, soprattutto perché, quando si passa in mezzo ai pannelli blu, si rischia di rimanere fulminati.

Per fortuna ognuna delle due sfere, che tra l'altro possono essere comandate da due giocatori nello stesso istante, è dotata di uno scudo che, una volta abbassato, protegge dalle scariche e dagli urti, anche se impedisce di usare il laser.

Ogni percorso è contraddistinto da un nome e da una nuova serie di difficoltà crescenti.

COMMAND ONE

CBM 64 e 128 - Joystick in porta 2



Mentre la flotta interstellare NEBULA VII era in procinto di entrare nell'orbita ellittica del Pianeta CAUCASO, una misteriosa e pericolosissima orda di alieni si era avvicinata silenziosamente ai lucidi scafi con l'intensione di sabotare le unità in coda alla flotta.

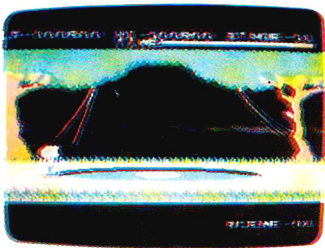
Come tenico di bordo ti trovavi all'esterno, nel buio dello spazio siderale, con lo scopo di riparare un'antenna parabolica che il computer aveva segnalato come difettosa, ed improvvisamente ti ritrovi in mezzo a quest'orda di alieni velocissimi e numerosi, armato solo del tuo laser a breve gittata, e nell'impossibilità di comunicare alla flotta il pericolo imminente: l'unica soluzione, a questo punto, rimane quella di affrontare da solo le orde di alieni che si lanceranno, sempre più agguerriti, verso di te.

BUON DIVERTIMENTO CON I FAVOLOSI GIOCHI DI NOVA GAMES

GIOCCATE CON L'MSX

THE PARK

MSX - Tastiera e Joystick

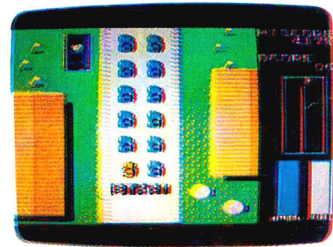


Aiuta l'amico Silvio a ritrovare la via di casa nel parco misterioso di Grancolandia, prima che il tempo finisca e il mago lo inghiottisca dopo essersi svegliato. Per superare i vari schermi dovrai compiere alcune prodezze, per non cadere vittima dei trabocchetti che insidiano la tua strada. Superati i primi dieci schermi riceverai un bonus, e così sarà per i prossimi successivi. Per fare ciò, puoi usare il joystick in porta 1 oppure usare i tasti cursore per muoverti e lo spazio per saltare.

4WD

MSX - Tastiera e Joystick

Se il tuo sogno è quello di partecipare alla mitica Parigi Dakar, questo è il gioco che fa per te. Alla guida della tua quattro ruote motrici, dovrai attraversare metropoli, deserti, foreste per arrivare primo all'ambito traguardo. Sulla tua strada troverai degli agguerriti concorrenti che ti ostacoleranno cercando di farti andare fuori strada.



Per controllare la tua auto, usa il joystick in porta 1 oppure i tasti cursore e lo spazio per accelerare.

KIRI

MSX - Tastiera e Joystick



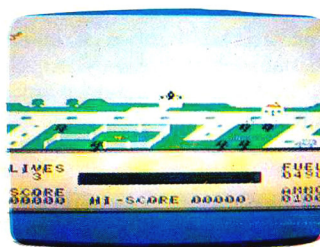
Sei un superpoliziotto esperto in arti marziali, incaricato di risolvere un intricato caso di omicidio avvenuto in un palazzo vicino al porto della città. In ogni stanza ci sarà un malefico carateca che cercherà di impedirti di scoprire la verità. Sconfitto il nemico, ti verrà data un'indicazione per proseguire nella tua impresa. Usa il joystick in porta 1 oppure i tasti cursore e lo spazio per saltare.

TURBO

MSX - Tastiera e Joystick



Sfreccia a quattrocento chilometri orari sulla tua Ferrari per vincere il gran premio che ti darà i punti necessari per arrivare primo ai campionati del mondo. Se vorrai vincere, dovrai qualificarti entro il tempo prestabilito. Usa il joystick in porta 1 o i tasti cursore e lo spazio per accelerare.



Le forze nemiche stanno bombardando la tua città, uccidendo uomini donne e bambini. Il tuo delicato compito è quello di alzarti in cielo con il tuo caccia per abbattere quella miriade di bombardieri che stanno radendo al suolo la tua città natale.

Usa il joystick in porta 1 oppure i tasti cursore più lo spazio per fare fuoco.

Buona fortuna.

RAYBAN

MSX - Tastiera e Joystick

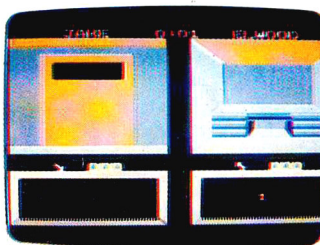
FORK

MSX - Tastiera e Joystick



All'interno di un ristorante labirinto, dovete cercare di soddisfare le esigenze dei vostri clienti evitando accuratamente di incappare nella concorrenza che vi farà cadere le portate.

Avete a disposizione tre possibilità, che, una volta fallite, porteranno la fine del gioco e del vostro divertimento. Usate il joystick in porta 1 o i tasti cursore per i movimenti.



Un errore giudiziario organizzato dalla mafia locale ha fatto sì che il vostro miglior amico finisse in prigione seppur innocente. Fallite le vie legali, non dovrete far altro che aiutarlo ad evadere.

Fate attenzione però, perché se vi scopriranno, saranno guai seri e finirete al fresco anche voi.

Usate il joystick in porta 1 o i tasti cursore più lo spazio.

EAGLE

MSX - Tastiera e Joystick

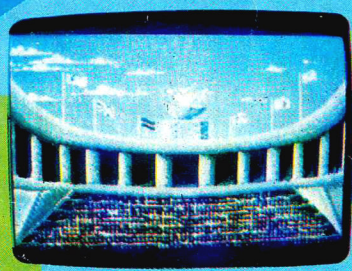
ARRIVEDERCI!

STREPITOSO È IN EDICOLA

GO GAMING

OLIMPIADI IN NEVE

6 VIDEO-GAMES
per
CBM 64 e 128



SPECIALE

