

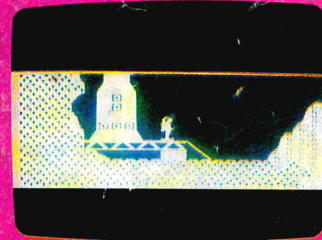
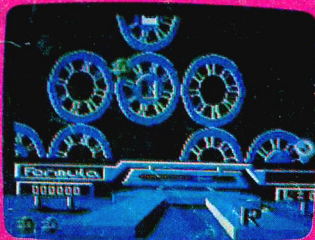
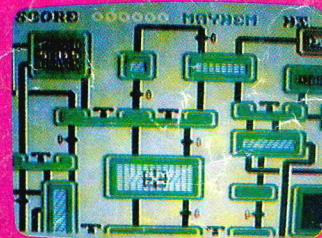
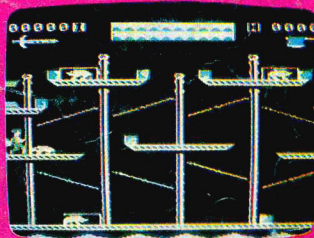
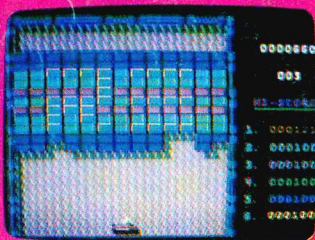
A SOLE
L.6.500

NOVA GAMES

N. 20

CON SELEZIONATORE

7 GIOCHI
per C 64/128
7 GIOCHI per MSX 64

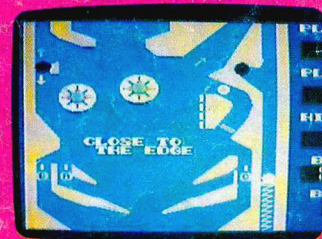


LATO A - CBM 64 e 128

- 1 - FLYER X
- 2 - PACLAND
- 3 - JOHN RABBIT
- 4 - SKATE
- 5 - B.C.S.
- 6 - TARGET
- 7 - FORMULA

LATO B - MSX

- 1 - STIX
- 2 - BLEAH
- 3 - STRAYCAT
- 4 - TIMEX
- 5 - SPACEBALLS
- 6 - JET PACK
- 7 - SCROLL





MENSILE DI VIDEOGIOCHI

ANNO III - N. 20 - MAGGIO '88

**EDITORE:
EDITIONS FERMONT S.r.l.
Via Cialdini, 11
Tel. 6453775/6 - 20161 MI**

**DISTRIBUZIONE:
MePe - V.le Famagosta, 75
20142 MI**

**STAMPA:
A.G.E.L. s.r.l.
V.le dei Kennedy, 92
20027 RESCALDINA (MI)**

**DIRETTORE RESPONSABILE:
Amilcare Medici**

ATTENZIONE

CBM 64 e 128

Le operazioni da fare sono:

- 1) Digitare LOAD e premere RETURN.
- 2) Attendi che sul video compaia la presentazione.
- 3) Premere STOP sul registratore.
- 4) Dopo qualche secondo apparirà una schermata con l'elenco dei giochi preceduto da un numero e la scritta «programma N°» col cursore che lampeggia.
- 5) Inserisci il N° corrispondente al programma desiderato e premi «Return».
- 6) Comparirà la scritta «premi F.FWD» quindi il registratore si fermerà subito prima del programma da te scelto. A questo punto premi «STOP» e successivamente premi «PLAY».

MSX

- 1) Regolare il tono del registratore sulla posizione massima e il volume del registratore a circa 3/4 della sua corsa.
- 2) Digitare LOAD "CAS:", R.
- 3) Battere RETURN o, in alcuni casi, ENTER.
- 4) All'apparire della schermata con i giochi, spegnete il registratore.
- 5) Riaccendere e digitare LOAD "CAS:", R.
- 6) Battere RETURN.
- 7) Se apparirà il messaggio DEVICE I/O ERROR, riavvolgere la cassetta, modificare il volume del registratore (alzandolo od abbassandolo leggermente) e ripetere l'operazione.

ATTENZIONE: Spesso il caricamento può avvenire anche digitando RUN "CAS:".

New Video

GAMES

MSX

È IN EDICOLA

LA MEGA RIVISTA DI

**magnifici
supergiochi**

PER **MSX**

NON PERDETELA

GIocate CON IL COMMODORE

FLYER X

CBM 64 e 128 - Joystick porta 2



Eccovi lanciati in una missione ai confini della Galassia: nelle viscere del pianeta Thogorr si nasconde una minaccia per la Terra. La vostra astronave madre è troppo grande per poter superare incolume lo sbarramento divisivo alieno, così decidete di lanciarvi verso il misterioso regno extraterrestre con la veloce navicella di salvataggio.

Premendo FIRE a gioco caricato verrete subito a trovarvi di fronte alla minaccia delle astronavi nemiche, ma non perdetevi d'animo. Vi diamo un consiglio per non scoraggiarvi: cercate di raggiungere le mine lampeggianti che hanno il potere, una volta attivate passandoci sopra, di distruggere tutte le unità nemiche presenti sullo schermo. Buona fortuna!

PACLAND

CBM 64 e 128 - Joystick in porta 2

Il nostro eroe giallo nasconde sotto il buffo cappello un essere incantato, ma un'orda di spettri cerca in tutti i modi di rubarglielo.

Solo superando la città, la campagna e il deserto il nostro uomo-palla potrà salvarsi e salvare il suo piccolo



amico fatato. Per iniziare potrete premere i tasti funzione F3 e F5, che danno rispettivamente una partita per uno e per due giocatori.

Col tasto F7 potrete fermare temporaneamente il gioco.

JOHN RABBIT

CBM 64 e 128 - Joystick porta 2



La Federazione delle Nazioni dell'Ovest ha deciso di attaccare il piccolo ma potente Paese che minaccia la sicurezza dell'intera Terra con i suoi esperimenti nucleari: a tale scopo ha fatto costruire una serie di Robot molto potenti e veloci, che dovrebbero poter superare gli sbarramenti difensivi del nemico e raggiungere il suo Quartier Generale.

All'inizio del gioco selezionate l'uso del joystick o della tastiera premendo i tasti "1" e "2" rispettivamente, e poi premete "0" (zero) per iniziare a giocare. Durante la partita potete fare una pausa col tasto P ed inescare l'autodistruzione col tasto Q. Buona fortuna!

SKATE

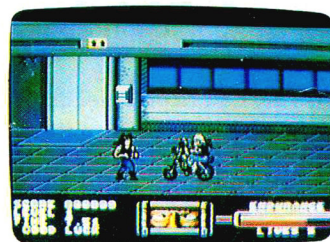
CBM 64 e 128 - Joystick in porta 2



Una perfetta simulazione di skateboard: le piste d'asfalto sono il vostro circuito di gara, ma potete anche sconfinare nelle zone circostanti, se siete abbastanza bravi. A gioco caricato muovete la leva del joystick per scegliere il livello di difficoltà che sarà visualizzato al centro della zona superiore dello schermo, confermando la vostra scelta col pulsante di fuoco. Durante il gioco, spostando la leva del joystick a destra e a sinistra, potrete ruotare lo skateboard per deciderne la direzione, e muoverete il joystick in avanti e all'indietro per accelerare e frenare. Premendo il pulsante di fuoco mentre si muove la leva in su e in giù, si può saltare e ci si può abbassare. Fatevi onore!

TARGET

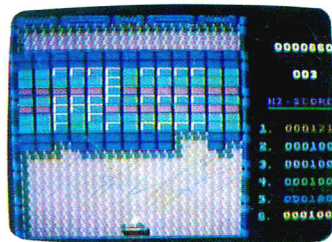
CBM 64 e 128 - Joystick porta 1



Un'avventura nei bassifondi del Bronx in lotta contro teppisti e criminali di ogni risma: guidate l'intrepido "guerriero della notte" attraverso le stazioni della metropolitana. All'inizio potrete scegliere fra la musica e gli effetti sonori premendo alternativamente la barra spaziatrice, dopodiché il gioco avrà inizio col pulsante di FIRE. Durante il gioco potrete riprendere fiato per decidere la vostra tattica col pulsante CBM. I vari colpi vengono sferrati muovendo il joystick nelle quattro direzioni e premendo nello stesso tempo il pulsante di fuoco, mentre è possibile sferrare dei calci volanti muovendo il joystick in diagonale in alto e destra e a sinistra.

B.C.S.

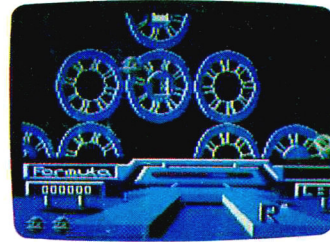
CBM 64 e 128 - Joystick porta 2



Ecco una versione colorata e veloce del vecchio ma sempre gradito "breakout". Per iniziare a giocare, cioè per lanciare la pallina, basterà premere il pulsante di fuoco. Attenzione perché alcuni mattoni sono indistruttibili, ed altri, contrassegnati da una lettera, possono conferire dei poteri speciali alla vostra racchetta se riuscite a toccarli prima che scompaiano oltre lo schermo. Nel gioco è presente una sorpresa sicuramente gradita: il numero delle racchette è praticamente infinito! Buon divertimento!

FORMULA

CBM 64 e 128 - Joystick porta 1



Un gioco inconsueto nel quale bisogna guidare una piccola sfera metallica lungo una serie di ingranaggi affinché faccia scomparire dei simboli posti al centro di questi: per riuscirci deve compiere un veloce giro completo lungo la ruota in questione, senza farsi toccare dalle sfere vicine. Il contatto con le altre sfere fa perdere energia, visualizzata da una sbarra rossa al centro nella parte inferiore dello schermo. Per passare da una ruota all'altra bisogna premere il pulsante di FIRE, mentre con il movimento destra/sinistra del joystick si può accelerare e fare marcia indietro.

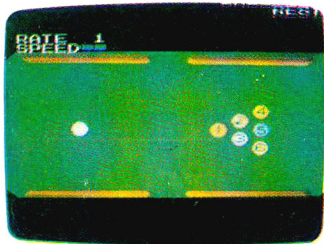
GIocate CON L'MSX

STIX

MSX - Tastiera e Joystick

TASTI:

- 1 - Inizio gioco per un giocatore con joystick
 - 2 - Inizio gioco per due giocatori con joystick
 - 3 - Inizio gioco per un giocatore con tastiera
 - 4 - Inizio gioco per due giocatori con tastiera
- CURSORI - Sposta puntatore
SPAZIO - Tira biglia



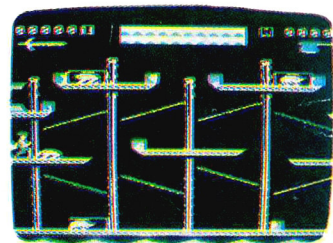
Questo programma simula il gioco della carambola sul tuo computer MSX.

Il gioco è molto semplice, lo scopo è di mandare in buca tutte le biglie numerate con il minor numero di tiri. Tutte le biglie assegnano un punteggio diverso a seconda del numero e del livello di difficoltà (STAGE) raggiunto. È possibile giocare in uno o più giocatori e sia con che senza il joystick.

Per effettuare la selezione del tipo di gioco dei giocatori devono usare i tasti numerati dall'uno al quattro. Se si gioca in due, i giocatori si alternano al tiro. Se un giocatore manda in buca una biglia ha diritto ad un altro tiro. Il joystick deve essere connesso alla porta numero uno.

BLEAH

MSX - Tastiera e Joystick



TASTI:

- CURSORI - Movimenti
- URSORI ALTO & BASSO - Selezione livello di difficoltà
- SPAZIO - Calcio / Lancia Ascia / Usa spada
- SPAZIO o FIRE - Inizio gioco

Lo scopo di questo gioco è di ricomporre un puzzle composto da 20 pezzi. I pezzi sono disseminati in diversi schermi dove devi raggiungerli scalando pali ed usando scivoli. In ogni schermo dovrai affrontare degli strani animali. Da alcuni potrai difenderti usando i calci, e solo quando alzano la testa. Per gli altri animali dovrai usare le armi di cui potrai fornirti andando al materializzatore di sinistra o di destra. Le armi, una ascia ed una spada, vengono materializzate ad intervalli casuali.

Fai attenzione agli uccelli e ai pesci volanti. Puoi passare da un lato all'altro dello schermo solo sul piano dove troverai i cartelli indicatori. Hai a disposizione 6 vite per ricomporre il puzzle. Il joystick deve essere connesso alla porta uno.

STRAYCAT

MSX - Tastiera e Joystick

TASTI:

- CURSORI - Movimenti
- SPAZIO - Salto
- SPAZIO o FIRE - Inizio gioco



Guida il gattino Tom alla ricerca dei dolci di cui è tanto ghiotto e che sono sparsi per tutto il giardino. Tom non potrà mai tornare indietro, mentre potrà solo passare agli schermi successivi in cui entrerà attraverso la parte sinistra dello schermo in cui si trova. Se incontri le piante di girasole puoi oltrepassarle solo saltandole. Attento ai toponi e ai vermi velenosi che cercheranno di fermarti. Per controllare il gioco utilizzando il joystick devi inserirlo nella porta uno. Fai attenzione ai nuovi pericoli che incontrerai per i vicoli della città. Per giocare hai a disposizione 5 micini.

TIMEX

MSX - Tastiera e Joystick

TASTI:
 CURSORI - Movimenti
 SPAZIO - Fuoco
 SPAZIO o FIRE - Inizio gioco



A bordo dell'incrociatore stellare Timex, di cui sei il comandante, stai esplorando un nuovo quadrante di spazio mai esplorato prima. All'improvviso il computer di bordo segnala l'allarme rosso e vieni attaccato dalle sanguinarie orde aliene decise a tutto: questa sarà una battaglia all'ultimo sangue. Riuscirai a superare anche questa prova?

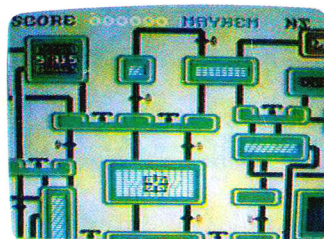
Gli alieni attaccheranno in formazioni diverse seguendo delle rotte diverse. Puoi spostarti sia verso l'alto che verso il basso. Cerca di eliminare il maggior numero possibile di alieni.

Il joystick, se utilizzato, deve essere inserito nella porta numero uno. Hai a disposizione 4 incrociatori per tentare di portare in salvo la pelle sulla Terra.

SPACEBALLS

MSX - Tastiera e Joystick

TASTI:
 CURSORI - Movimenti
 SPAZIO - Fuoco
 F1 - Inizio gioco



Il sole del sistema XEN sta per entrare in collisione con la luna del terzo pianeta. A bordo della tua astronave stai per effettuare il salto nell'iperspazio quando ti accorgi che sul pianeta sono rimaste delle forme di vita. Prima che sia troppo tardi cerchi di salvare il maggior numero possibile di animali fino a quando la procedura automatica di salto non indicherà che il sole è in collisione con la luna. Ma, durante il viaggio di ritorno al tuo pianeta di origine, gli strani esseri evadono dalla camera di contenimento e si intrufolano nella sala motori cercando di raggiungere il reattore principale che li distruggerà al primo contatto. Con gli strumenti elettronici devi posizionare le griglie di stasi coercitiva lungo il cammino dell'esserino, ed attivarle al momento giusto per paralizzare momentaneamente l'animale. Cerca di fare il meglio possibile. Il joystick deve essere inserito in porta uno.

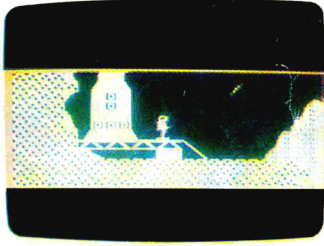
JET PACK

MSX - Tastiera e Joystick

TASTI:
 RETURN - Fuoco
 Z - Sinistra
 X - Destra
 SHIFT - Motori
 F1 - Livello 1 - CADET
 F2 - Livello 2 - ACE
 SPAZIO - Inizio gioco

Hai effettuato un atterraggio di fortuna su un pianeta sconosciuto. Riparati i motori puoi ripartire, ma solo dopo aver rinnovato la scorta di cristalli di diluitio.

Dopo aver indossato il tuo Jet Pack esci sulla superficie e, tra vulcani eruttanti, lava e lapilli ti dirigi alla ricerca degli indispensabili cristalli. Cerca di recuperare tutti i cristalli che troverai sul tuo cammino. Fai attenzione per-



ché, durante l'esplorazione, non sai cosa potrai trovare... Il joystick va in porta uno. Ci sono due livelli di difficoltà: ACE e CADET.

I due livelli di difficoltà sono selezionabili utilizzando i tasti funzione F1 e F2. Hai a disposizione 5 vite. Una volta selezionato il livello di difficoltà il gioco inizia quando premi la barra spaziatrice.

SCROLL

CBM 64 e 128 - Joystick in porta 2

TASTI:

RETURN - Lancia pallina

ESC - Controlla paletta sinistra

RETURN - Controlla paletta destra

SPAZIO o FIRE - Inizio

CURSORI Alto & Basso - Numero giocatori

CURSORI SINISTRA & DESTRA - Livello di difficoltà

Scroll è un flipper, ma non un semplice flipper, bensì un flipper GRAVITAZIONALE. Il flipper è diviso in tre parti. In ognuna potrai controllare delle palette con cui respingere la biglia magnetica, e in ognuna delle tre parti dovrai essere molto abile per riuscire a far tornare la biglia nella parte precedente.

Se farai in modo che la pallina rimanga nelle parti più alte accumulerai un punteggio maggiore.

Per controllare il gioco puoi utilizzare sia la tastiera che il joystick in porta uno.

I livelli di difficoltà sono quattro: NOVICE; AVERAGE, EXPERT e PRO. NOVICE e PRO sono, rispettivamente, il più facile ed il più difficile.

È possibile, alternandosi, giocare in uno o due giocatori. Una volta selezionato il livello ed il numero di giocatori si deve premere la barra spaziatrice od il tasto di fuoco per giocare.

ARRIVEDERCI!

COI PROSSIMI GIOCHI

DI

NOVA GAMES
