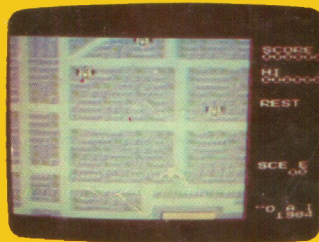
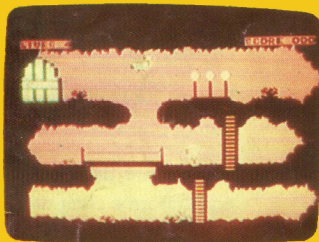
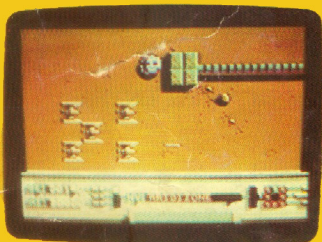
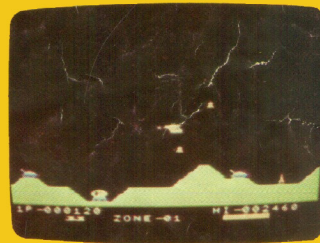
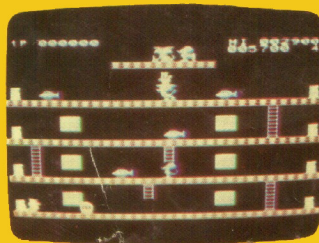
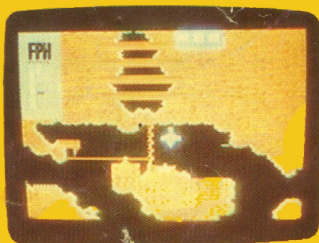
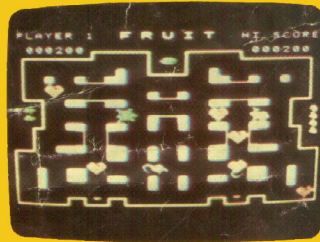
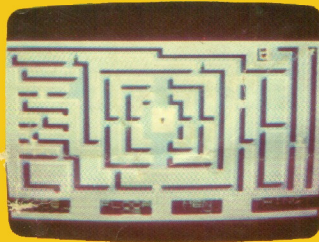
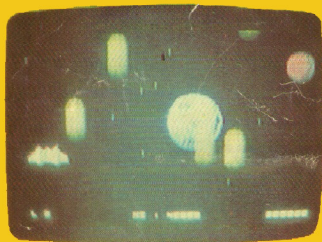


A SOLE  
L.6.500

# NOVA GAMES



**7 GIOCHI**  
per **C 64/128**  
**7 GIOCHI** per **MSX**



LATO A - CBM 64 e 128

- 1 - MAGNUM SPACE
- 2 - ASTROBLAST
- 3 - SKATE
- 4 - WRESTLING
- 5 - GYROSHIP
- 6 - REALM OF DEATH
- 7 - STARGOSH

LATO B - MSX

- 1 - FRUIT
- 2 - HELICOPTER RAID
- 3 - PLANET OF ZOOM
- 4 - INCURSOR
- 5 - BUILDING
- 6 - TOPI
- 7 - TOPGUM





**MENSILE DI VIDEOGIOCHI**

**ANNO II - N. 5 - GENNAIO '87**

**EDITORE:  
EDITIONS FERMONT S.r.l.  
Via Cialdini, 11  
20161 MI**

**DISTRIBUZIONE:  
MePe - V.le Famagosta, 75  
20142 MI**

**STAMPA:  
A.G.E.L. s.r.l.  
V.le dei Kennedy, 92  
20027 RESCALDINA (MI)**

**DIRETTORE RESPONSABILE:  
Amilcare Medici**

# ATTENZIONE

## CBM 64 e 128

Sistema di ricerca e caricamento che ti permette di scegliere il gioco che vuoi caricare e di posizionare il nastro con l'avanzamento veloce (F.F. WD) subito prima del gioco da te prescelto, quindi di procedere al caricamento normale.

Le operazioni da fare sono:

- 1) Digita LOAD e premi RETURN.
- 2) Attendi che sul video compaia la presentazione.
- 3) Premi STOP sul registratore.
- 4) Dopo qualche secondo apparirà una schermata con l'elenco dei giochi preceduto da un numero e la scritta "Programma N°" col cursore che lampeggia.
- 5) Inserisci il N° corrispondente al programma da te desiderato e premi "Return".
- 6) Comparirà la scritta premi F.F.WD" quindi il registratore si fermerà subito prima del programma da te scelto. Premi STOP e successivamente PLAY.

**AVVERTIMENTO:** se lo schermo si riempirà di righe colorate significa che il caricamento procede regolarmente. Se non escono le righe torna all'inizio del gioco e premi nuovamente PLAY.

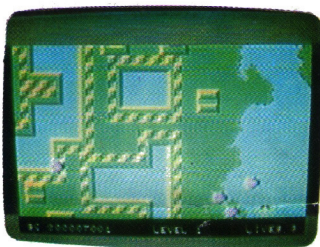
## MSX

- 1) Regolare il tono del registratore sulla posizione massima e il volume a circa 3/4 della sua corsa.
- 2) Digitare: LOAD "CAS: ", R
- 3) Battere RETURN (o, in alcuni casi, battere ENTER), quindi premere PLAY.
- 4) All'apparire della schermata con i giochi, spegnere il registratore e computer.
- 5) Riaccendere digitare: LOAD "CAS: ", R
- 6) Battere RETURN.
- 7) Se apparirà il messaggio: DEVICE I/O ERROR, riavvolgere la cassetta, modificare il volume del registratore (alzandolo o abbassandolo leggermente) e ripetere l'operazione.

# GIOCA TE CON IL COMMODORE

## MAGNUM SPACE

CBM 64 e 128 - Joystick in porta 2



A bordo del velocissimo "Magnum", dotato di cannoni laser ad alto potere distruttivo, sei partito per una grande missione: distruggere le forze nemiche e le postazioni di difesa del pianeta Krull.

5 astronavi a disposizione per questo delicatissimo compito. Saranno sufficienti???

Il gioco è diviso in vari livelli: una volta eliminate le prime schiere nemiche e distrutti gli avamposti, potrai accedere al livello successivo, che ti impegnerà maggiormente.

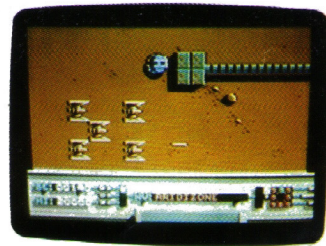
Difenditi dall'attacco aereo e da quello da terra, sparando all'impazzata ed evitando i missili nemici.

Per consolarti posso dirti che, se verrai distrutto, ripartirai dal punto in cui sei stato colpito e non dall'inizio.

MAGNUM FORCE è un grande gioco che richiederà tutta la tua abilità di giocatore d'azione. Buona fortuna!

## ASTROBLAST

CBM 64 e 128 - Joystick in porta 1



Il vostro pianeta, dopo anni di pace, è stato invaso da astronavi di alieni: essi minacciano di farvi saltare in aria, con una bomba che hanno installato al centro del vostro pianeta, se non vi arrendete subito.

Il vostro compito è quello di riuscire ad arrivare alla bomba passando attraverso varie porte.

Per aprire la prima, dovrete colpire dei massi posti sulla superficie del pianeta.

Quando la porta si aprirà, ciò vi verrà segnalato sul computer di bordo: passerete, così, ad un livello bonus, dove potrete guadagnare moltissimi punti colpendo più astronavi possibile. Per ogni porta da aprire nei livelli successivi avrete altre cose particolari da colpire.

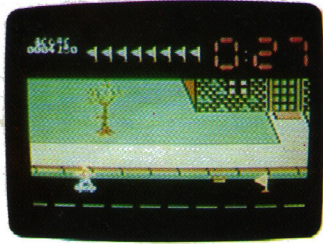
## SKATE

CBM 64 e 128 - Joystick in porta 2

Avete mai provato a girare con il vostro skateboard sui marciapiedi di una città? Ebbene, in questo gioco, ciò non è per niente facile perché, mentre eviterete di andare a sbattere contro case, cani, vecchiette, ecc., dovrete anche raccogliere 8 bandierine.

Potrete scendere dai marciapiedi semplicemente premendo fire e tirando verso di voi il joystick.

In alcune città ci saranno delle macchine ferme sui marciapiedi; per saltarle basterà premere fire in anticipo: lo skateboard passerà così sotto l'automobile e voi potrete ricaderci sopra, dopo aver sorvolato la vettura.

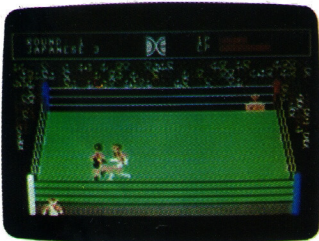


Comandi:

- Joystick in su - per dare spinta
- Joystick in giù - per rallentare e fermarsi
- Joystick + direzione - per svoltare lentamente
- Joystick + fire + direzione - per svoltare rapidamente
- Joystick in giù + fire - per saltare ostacoli
- Fire - saltare sullo skate
- Space - pausa

## WRESTLING

CBM 64 e 128 - Joystick in porta 1



Per tutti gli appassionati di CATCH: ecco una delle migliori simulazioni!

Vincendo 3 incontri, diventerai il **CAMPIONE USA 1987**; con 8 **CAMPIONE EUROPEO**; con 15 **CAMPIONE DEL MONDO**.

Se arriverai addirittura a 25 incontri vinti, diventerai un **SUPERCAMPIONE**.

Se durante la lotta per il titolo perderai un incontro, dovrai riprendere da un livello inferiore.

Per vincere un match devi atterrare l'avversario e tenerlo al tappeto per almeno 3 secondi.

Tattiche difensive =

attenzione alla tua energia: se è troppo bassa, corri all'angolo e scambiati con il tuo partner, premendo fire.

L'incontro può proseguire anche fuori del ring, ma non per più di 20 secondi, altrimenti sarai squalificato.

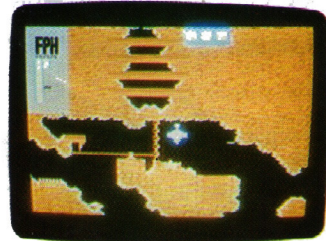
Comandi:

potrete spostare i giocatori nelle varie direzioni muovendo la leva del joystick.

Una volta a contatto con l'avversario, premete il pulsante di fuoco: appariranno i nomi di varie mosse possibili; rilasciate il tasto di fuoco quando vedrete il nome della vostra mossa preferita.

## GYROSHIP

CBM 64 e 128 - Joystick in porta 2



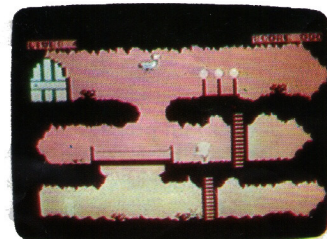
Ti trovi a bordo dell'astronave girevole "EDY 1" per compiere una missione quanto mai audace e pericolosa: devi infatti recuperare dei rombi di platino, dal valore incalcolabile, sparsi lungo le pareti del sottosuolo di ZYPAR IV, un pianeta nella galassia di Tiger One.

Devi muoverti con la massima precisione, per non urtare le pareti; il minimo contatto e la tua astrotrottola esploderà.

Occhio anche alle linee di difesa preparate dagli alieni nemici prima della loro fuga dal pianeta: laser potentissimi, cannoni nascosti tra le rocce, pesi che cadono lungo il percorso che possono schiacciarti, ecc. Ogni rombo recuperato, ti darà energia per continuare la tua missione.

## REALM OF DEATH

CBM 64 e 128 - Joystick in porta 2



Il regno della Morte è costituito da una infinità di caverne, ognuna delle quali è bloccata da porte blindate. Per poter aprire una porta, ed accedere così alla caverna successiva, devi recuperare una chiave che troverai lungo il percorso.

Man mano che le caverne si susseguono, aumentano naturalmente le difficoltà, costituite da diavoli inferociti, pistrelli orrendi e mille altre terribili creature.

Alla fine, se riuscirai a passare tutti i livelli, potrai lasciare per sempre il regno della Morte e guadagnare la libertà. Buona fortuna!



## STARGOSH

CBM 64 e 128 - Joystick in porta 2

Guida l'astrovettore Arianna sul pianeta STARGOSH alla conquista della base spaziale Omega V.

Dovrai vedertela con nemici di ogni genere, meteoriti, astronavi aliene velocissime che faranno di tutto per distruggerti.

Al termine di ogni livello riceverai un bonus. Guarda il "DEMO" prima di iniziare; ti potrà essere utile per il proseguo della tua missione.

Buona fortuna!

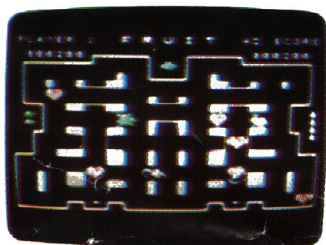
**BUON DIVERTIMENTO  
CON I BELLISSIMI  
GIOCHI DI  
NOVA GAMES!**

# GIOCA TE CON L' MSX

## FRUIT

MSX - Tastiera e Joystick

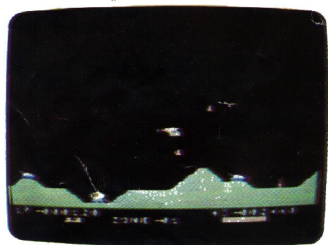
TASTI:  
CURSORI - Movimenti  
SPAZIO - Cambio direzione tartaruga



In questo gioco sei un coniglietto e il tuo compito è di raccogliere la frutta sparsa per il labirinto. Devi evitare i serpenti cattivi, cercando di tenerli alla larga anche dalla tartaruga che devi guidare alla ricerca del cibo. È possibile giocare in uno o più giocatori. Se si gioca in due è necessario utilizzare un joystick in porta uno ed un joystick in porta due. Per usare la tastiera il giocatore deve essere uno solo. Per giocare hai a disposizione tre coniglietti, al termine dei quali il fioco finisce.

## HELICOPTER RAID

MSX - Tastiera e Joystick



TASTI:  
CURSORI - Movimenti  
SPAZIO - Fuoco

Ti trovi ai comandi di un potente elicottero da guerra armato con le ultime e più potenti armi esistenti. La tua missione è di penetrare nel territorio nemico bombardando le sue installazioni. Il territorio è diviso in più zone. Ogni zona corrisponde ad un sempre più difficile livello di difficoltà. Se verrai colpito più di tre volte, il gioco finisce. Giocando con la tastiera in due giocatori, ci si deve alternare ai controlli con i cursori.

## PLANET OF ZOOM

MSX - Tastiera e Joystick in porta 1

TASTI:  
CURSORI - Movimenti  
SPAZIO - Fuoco  
SPAZIO E FIRE - Inizio gioco



Ti trovi sul pianeta Vestron e devi cercare di entrare in orbita raggiungendo sulla superficie la più alta velocità possibile.

La fase di decollo è divisa in tre parti. In ogni parte della tua accelerazione dovrai evitare diversi e sempre più pericolosi ostacoli. Dopo aver superato un certo numero di ostacoli in ogni zona, passi alla zona successiva. Per giocare con il joystick, lo devi inserire nella porta numero uno.

## INCURSOR

MSX - Tastiera e Joystick

TASTI:  
CURSORI - Movimenti  
SPAZIO - Motori

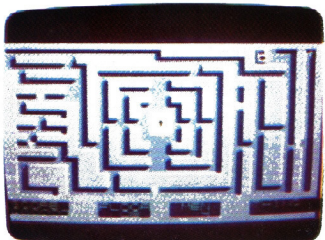


Ti trovi su un motoscafo, armato di un potente cannone. Lo scopo del gioco è di risalire il fiume su cui ti trovi, distruggendo le postazioni del nemico. Per giocare si consiglia l'uso di un joystick con doppio tasto di fuoco, modello apposito per MSX. Il secondo tasto di fuoco viene utilizzato per sparare con il cannoncino mentre con lo SPAZIO o con il primo tasto di fuoco si accendono i motori dello scafo. Giocando in due giocatori, ci si deve alternare ai comandi. Cerca di evitare tutti gli ostacoli e gli scafi nemici che giungono contro il tuo seguendo la corrente del fiume.

## BUILDING

MSX - Tastiera e Joystick

TASTI:  
CURSORI - Movimenti  
SPAZIO - Fuoco  
SPAZIO E FIRE - Inizio gioco



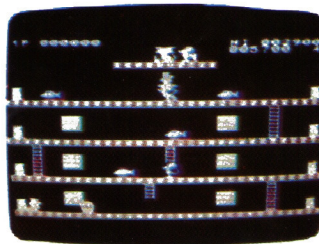
Ti trovi all'ultimo piano di un palazzo e, dopo aver rapinato gli appartamenti del piano, devi passare ai piani inferiori e così via fino a raggiungere l'uscita. Per scendere di un piano devi raccogliere tutte le chiavi e gli oggetti che trovi, quindi staccare l'antifurto e aprire la porta delle scale. Per giocare hai a disposizione cinque omini. Perdi un omino ogni volta che entri in contatto con una

delle guardie che ti danno la caccia. Nel palazzo è stata spenta la luce e per girare hai a disposizione una torcia elettrica.

## TOPI

MSX - Tastiera e Joystick

TASTI:  
CURSORI - Movimenti  
SPAZIO - Salto

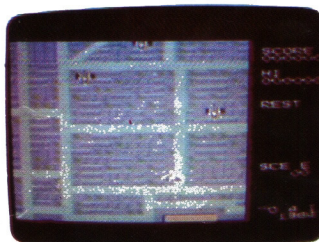


In questo gioco entri nei panni di un simpatico gatto molto affamato. Lo scopo del gioco è di mangiare tutti i topi dispettosi che cercano di eliminarti lanciandoti strani oggetti. Per controllare il gioco è possibile utilizzare sia il joystick che la tastiera. Se si gioca in due giocatori è necessario alternarsi ai comandi del gioco. Se perdi tre vite il gioco finisce.

## TOP GUM

MSX - Tastiera e Joystick

TASTI:  
CURSORI - Movimenti  
SPAZIO - Fuoco  
SPAZIO E FIRE - Inizio gioco



Ti trovi a bordo di un potente caccia-bombardiere. La tua missione consiste nel sorvolare il territorio nemico ingaggiando battaglia con i caccia avversari. A tua disposizione hai solo un cannoncino, la cui potenza di fuoco raddoppierà dopo aver distrutto un certo numero di caccia nemici. Se supererai questa missione, verrai accolto tra i migliori piloti della scuola di Top Gum.

New Video

GAMES

MSX

*È IN EDICOLA*

LA MEGA RIVISTA DI

**magnifici  
supergiochi**

PER **MSX**

**NON PERDETELA**