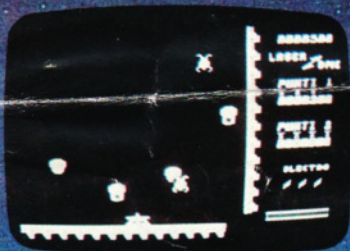


# Silver Games

MENSILE D'INFORMATICA

7 GIOCHI CBM 64/128 - MSX

A SOLE 8000 LIRE

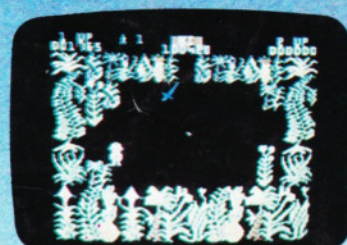
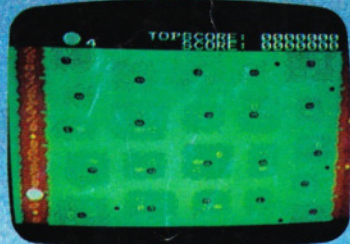
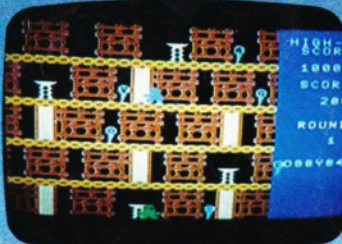


LATO A - CBM 64/128

- 1 - ELECTRO
- 2 - THE DEVIL ONE
- 3 - IL BARISTA
- 4 - HEAVEN ESCAPE
- 5 - FEASTER
- 6 - BARBARI
- 7 - RONALD

LATO B - MSX

- 1 - ADVENTURE
- 2 - BOGGY
- 3 - RACER
- 4 - MOON PATROL
- 5 - SHEEP
- 6 - VIRUS
- 7 - JACK



# Silver Games

GIUGNO '87

7 GIOCHI CBM 64/128 MSX

EDITORE: COMPUTER EDIZIONI s.r.l. - P.za Bertarelli, 1 - 20122 MILANO

Per informazioni tecniche telefonare allo 02/875777 solo il giovedì

DISTRIBUZIONE: MePe - V.le Famagosta 75 - 20142 MILANO

STAMPA: A.G.E.L. s.r.l. - V.le dei Kennedy, 92 - 20027 RESCALDINA (MI)

DIRETTORE RESPONSABILE: Nicola Carpentieri

## ISTRUZIONI DI CARICAMENTO

### CBM 64 e 128

#### CARICAMENTO PRESENTAZIONE SENZA RIGHE COLORATE.

- 1) Digitare **LOAD**; premere **PLAY** sul registratore.
- 2) Al termine del caricamento, digitare **RUN**:
- 3) Battere **RETURN**.
- 4) Quando appare la presentazione dei giochi, per caricare il primo gioco premere la barra.
- 5) Al termine di ogni caricamento, **SPEGNERE IL REGISTRATORE**.

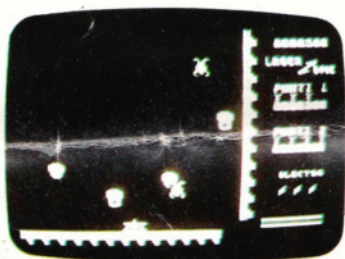
### MSX

- 1) Regolare il tono del registratore sulla posizione massima e il volume a circa  $\frac{3}{4}$  della sua corsa.
- 2) Digitare: **LOAD "CAS:", R**.
- 3) Battere **RETURN** (o, in alcuni casi, battere **ENTER**), quindi premere **PLAY**.
- 4) All'apparire della schermata con i giochi, spegnere il registratore e computer.
- 5) Riaccendere e digitare: **LOAD "CAS:", R**.
- 6) Battere **RETURN**.

# GIOCHIAMO INSIEME CON IL COMMODORE

## ELECTRO

CBM 64 e 128 - Joystick in porta due



Sei al comando dell'astronave Elettro e sei da poco entrato nella zona negativa, ovvero, l'ultima parte dell'universo, dove le leggi fisiche non sono più valide. Qui devi vedertela con le forze oscure di Megatron in un incredibile combattimento. In tuo aiuto ai bordi dello schermo ci sarà anche l'astronave laser. Buona fortuna!!!

## THE DEVIL ONE

CBM 64 e 128 - Joystick in porta due



Tramite joystick devi manovrare il tuo omino attraverso un intricato labirinto pieno di ostacoli, insidie e trabocchetti. Il tuo compito è quello di riuscire a recuperare i vari oggetti senza farti uccidere da ciò che ti circonda. Buona fortuna!!!

## IL BARISTA

CBM 64 e 128 - Joystick in porta due

Il tuo nome è Alfredo e lavori in un affollatissimo Saloon messicano. Il tuo compito è quello di servire gli assetati clienti il più velocemente possibile, cercando di non far cadere i boccali.



Attenzione, devi assolutamente essere all'altezza della situazione, i clienti assetati possono diventare molto violenti... Buona fortuna!!!

## HEAVEN ESCAPE

CBM 64 e 128 - Joystick in porta due



Devi assolutamente cercare la via d'uscita del sotterraneo nel quale sei capitato accidentalmente, ma non è tutto, sarebbe troppo facile, il tuo compito è anche quello di recuperare i vari oggetti che troverai durante la fuga. Attenzione, e... Buona fortuna!!!

### FEASTER

CBM 64 e 128 - Joystick in porta due



Sei un simpatico, ma soprattutto forte omino di nome Thomas, il tuo compito, non è poi così complicato come può sembrare devi perlustrare le varie stanze del castello di Rotterdam, ma non solo, devi anche riuscire a recuperare tutti i vari oggetti che troverai lungo il percorso... ATTENZIONE e... Buona fortuna!!!

### BARBARI

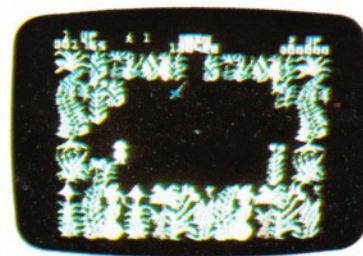
CBM 64 e 128 - Joystick in porta due



Sei nei panni di un grande uomo forzuto definito da tutti l'uomo più forte del mondo. In questa avventura te la dovrai vedere con una serie di avversari, dovrai batterli tutti per mantenere il titolo di Re dei Barbari! Buona fortuna!

### RONALD

CBM 64 e 128 - Joystick in porta due



Ronald è un famosissimo esploratore di fama mondiale. Nei suoi recenti viaggi ha fatto delle scoperte molto utili alla scienza. In questa avventura deve recuperare degli oggetti sparsi lungo il percorso evitando i vari pericoli. Attento all'energia che è visualizzata in basso sullo schermo. Buona fortuna!!!

**NON PERDETE  
IL  
PROSSIMO NUMERO  
DI  
SILVER GAMES!!!**

**Novità!**

**In tutte le edicole**

# **GAMES**

**con 7 giochi per CBM 64**

**e 7 giochi per**

**SPECTRUM 48 K**

**potrete divertirvi e gareggiare**

**con i vostri amici**

**con i favolosi, super-galattici**

**VIDEO-GIOCHI**

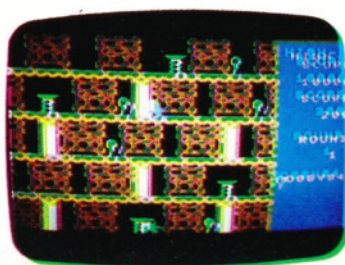
# GIOCHIAMO INSIEME CON IL NOSTRO MSX

## ADVENTURE

### MSX - Tastiera



Questo gioco ti entusiasmerà. Questa tipica avventura-grafica ti trasporta su di un'isola misteriosa nella quale sono nascosti diversi tesori. Il nostro esploratore deve recuperare i tesori affrontando mille pericoli quali pirati, voragini, animali selvaggi, etc. Alla fine il nostro esploratore riuscirà a raggiungere i tesori, ma nessuno gli ha detto come fare per trovarli e quindi nessuno lo dirà a te. Per spostarti prova ad usare parole e verbi italiani. Buona fortuna, ne hai bisogno!!!



Boggy è il nome del simpatico omino protagonista di questo gioco. Il gioco consiste nel guidare Boggy da un piano all'altro di un'edificio alla ricerca delle sette chiavi che compongono la parola BOGGY 84. Le chiavi devono essere raccolte nell'ordine corretto. Il joystick deve essere inserito nella porta di controllo giochi numero uno. Per giocare usando il joystick premi il tasto di fuoco, mentre per giocare con la tastiera premi lo spazio. Per passare da un piano all'altro dell'edificio usa le rampe per saltare e gli scivoli per scendere.



Affronta i più temibili avversari in questa entusiasmante corsa automobilistica. Parti al via del semaforo visualizzato in alto a sinistra. Nella parte sinistra dello schermo trovi visualizzati tutti i dati relativi alla tua automobile. Nella parte centrale-destra dello schermo di gioco, invece, è visualizzata la pista con la tua macchina e le macchine concorrenti che passano in quel momento. Joystick in porta uno.

## BOGGY

### MSX - Tastiera e Joystick

TASTI:  
SPAZIO - Salto sulla rampa  
CURSORI - Movimenti  
SPAZIO o FIRE - Inizio gioco

## RACER

### MSX - Tastiera e Joystick

TASTI:  
CURSORI - Direzioni  
1 - Tastiera  
2 - Joystick

## MOON PATROL

### MSX - Joystick

TASTI:  
1 - Un giocatore  
2 - Due giocatori  
SPAZIO - Salta

Il protagonista di questo gioco è un simpatico pastore che devi aiutare nel portare a pascolare le sue pecore. Il gioco comincia con una sola pecora nel gregge. Il numero di pecore nel gregge corrisponde al livello di difficoltà raggiunto.



A bordo del tuo mezzo lunare devi percorrere la superficie del nostro satellite cercando di raggiungere la più vicina base lunare. Sul tuo cammino dovrai affrontare gli attacchi degli alieni che cercheranno di distruggerti con le loro armi. Per difenderti dagli alieni puoi utilizzare un potente cannoncino che puoi usare anche per rimuovere gli ostacoli insuperabili. Per saltare puoi usare il secondo tasto di fuoco del joystick oppure la barra spaziatrice. Il joystick deve essere inserito nella porta di controllo numero uno.

### SHEEP

#### MSX - Tastiera e Joystick

TASTI:  
CURSORI - Movimenti  
SPAZIO o FIRE - Inizio gioco



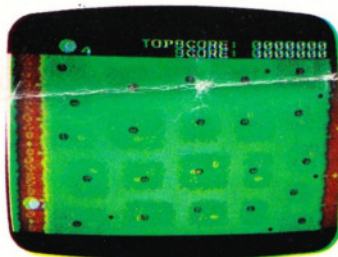
Il protagonista di questo gioco è un simpatico pastore che devi aiutare nel portare a pascolare le sue pecore. Il gioco comincia con una sola pecora nel gregge. Il numero di pecore nel gregge corrisponde al livello di difficoltà raggiunto.

Dopo aver fatto pascolare le pecore nel prato devi riportarle nel recinto. Il livello viene completato dopo aver portato tutte le pecore nel recinto ed aver chiuso il cancello. Per chiudere il cancello devi farlo scorrere appoggiandoci. Il joystick deve essere inserito nella porta controllo giochi numero uno.

### VIRUS

#### MSX - Tastiera e Joystick

TASTI:  
CURSORI - Movimenti  
SPAZIO - Fuoco  
1 - Livello UNO  
2 - Livello DUE  
3 - Livello TRE

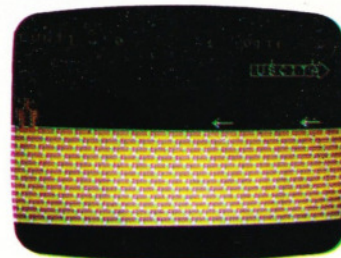


In questo gioco tu sei un globulo bianco che deve combattere gli agenti virali penetrati nel tessuto. Tu puoi spostarti sia attraverso i condotti sanguigni che tra le cellule. Per caricarti devi fagocitare i puntini neri che ti richiamano e dopo averli attivati entrando nel condotto san-

### JACK

#### MSX - Tastiera e Joystick

TASTI:  
CURSORI - Movimenti  
SPAZIO o FIRE - Inizio gioco



Aiuta Jack modo nel suo disperato tentativo di salvare la bella Jill. Devi guidare Jack lungo le mura del castello fino alla torre in cui è rinchiusa Jill. Sulle mura del castello devi affrontare le guardie del re che cercheranno di fermarti con ogni mezzo. Per controllare il gioco con la tastiera devi far iniziare il gioco premendo lo spazio. Premendo il tasto di fuoco del joystick fai iniziare il gioco utilizzando il joystick come controllo di gioco. Il joystick deve essere inserito nella porta di controllo numero uno.

guigno, puoi aprire il fuoco contro i virus. Per controllare il gioco puoi usare indifferentemente sia il joystick che la tastiera. Per far partire il gioco ti è sufficiente selezionare una delle tre difficoltà di gioco possibili. Il joystick deve essere inserito nella porta numero uno.

**BUON  
DIVERTIMENTO CON  
SILVER GAMES!!!**

*Ragazzi, correte in edicola!*  
È uscita

**BYTE**

La nuova  
**MEGA-FANTASTICA**  
RIVISTA

che vi farà divertire  
con i suoi giochi per

**CBM 64/128 e C 16**