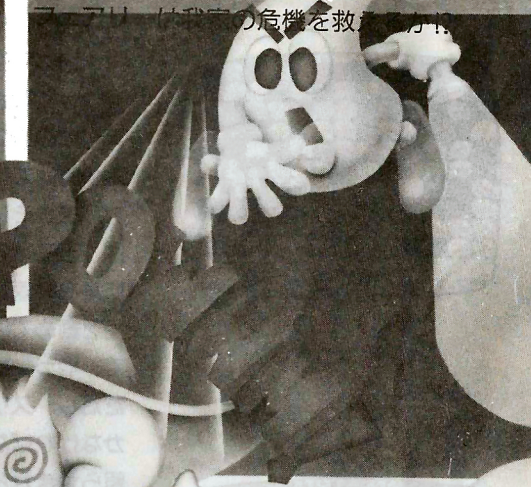


フェアリー

FAIRY

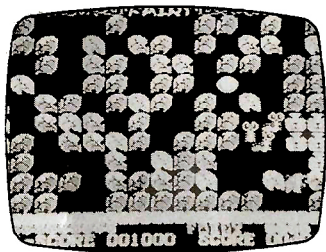
フェアリーは我々の危機を救ってくれる



ZAP CORPORATION

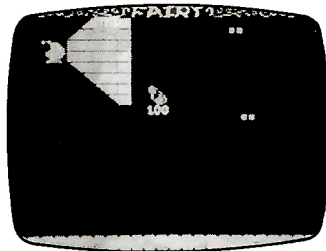
FAIRY

フェアリー

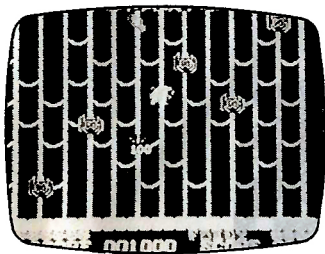


1面めでは、葉の上に毒薬を置いてケムシをやっつけて下さい。毒薬のピンは、スペースパーで、葉っぱの上だけに置くことができます。でも、一定の時間で毒薬は消えてしまいます。うまくケムンバをさそいこんでやっつけて下さい。ケムンバは、玉子から生まれてきます。玉子が生まれる前に葉を裏返して見つけ出すと高得点となります。

2面めでは、チュウチュウにスリッパをぶつけて、やっつけて下さい。(スペースパーで投げる)ただし、スリッパは、1つしかないので拾いにいかなければなりません。ライトは、進行方向しか、照らせません。

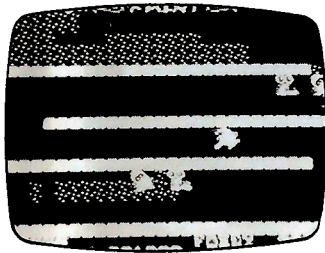


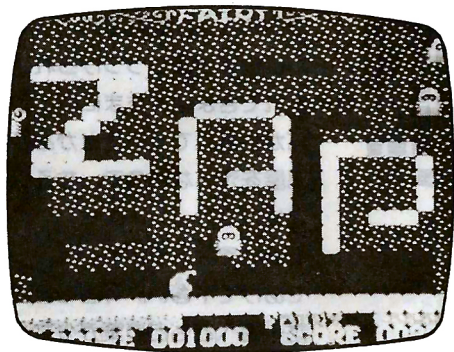
3面めでは、同様にスリッパを投げて、クモッチをやっつけて下さい。ただし、フェアリーは、クモッチの出す糸のアミダのとおりには動かえません。しかも、一度登りはじめたら、自動で上まで登ってしまいます。一度上まで行かないと、降りてこれません。動いている方向以外のキーを押すと、フェアリーは、止まります。スリッパは、一番下の段以外なら、どこでも投げられます。



4面めでは、カビツチヨが、散らかした、カビを、全部きれいにして下さい。カビツチヨは、次から次へと、部屋を汚していきます。殺虫剤でカビツチヨはやつつけられますが、すぐにまた生まれてきます。たまにカビツチヨの代りにケムンバが生まれてくることがあります。ケムンバは、部屋を汚さないので、なるべく殺さないようにしましょう。

それでは、うまくフェアリーちゃんを、たすけてあげて下さい。4面を全部クリアすると、また一面へともどり葉が少なくなったり、迷路がむずかしくなったりスピードが速くなったりして、むずかしくなります。





© 1984 ZAP CORPORATION

※このプログラムは個人的使用をのぞき、株式会社ザップに無断で使用または複製できません。

株式会社 **ザップ** 〒105東京都港区芝3-20-4 大月ビル201号 PHONE 03(454)0346(代)