



© KONAMI 1989

スペース マンボウ

SPACE MANBOU™

ユーザーズ マニュアル
USER'S MANUAL



SCC



MSX

MSX

RC768



SPACE MAINBOW™

The year is 189 Star Date. Danger is approaching a prospering world.

A mysterious huge star ship is heading towards our Solar System while destroying everything in its path!

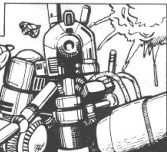
A few months ago the ruins of a large scale super civilisation was discovered on Alphard 4, in the Rural galactic area. They cover nearly the whole planet.

Ruins investigation team as sent by the Interstellar Union had worked out that, after several months of survey, that it is a mechanized planet which is far beyond human culture.

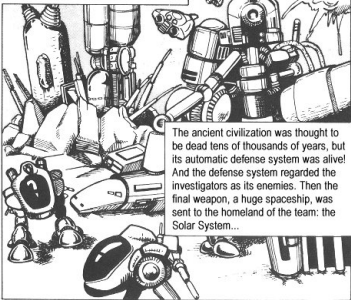


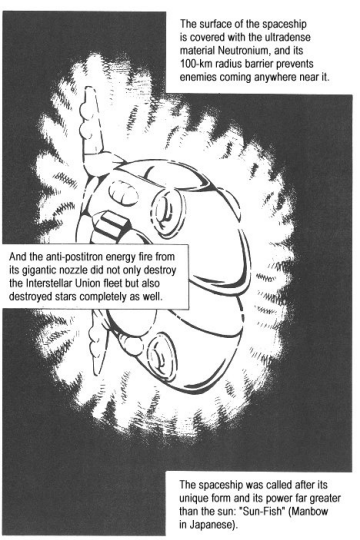
The hands of the investigation were going deeper into the planet underground.

But then, the military ruins set all over the planet were activated.



The ancient civilization was thought to be dead tens of thousands of years, but its automatic defense system was alive! And the defense system regarded the investigators as its enemies. Then the final weapon, a huge spaceship, was sent to the homeland of the team: the Solar System...





The surface of the spaceship is covered with the ultradense material Neutronium, and its 100-km radius barrier prevents enemies coming anywhere near it.

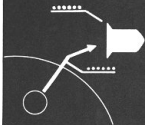
And the anti-positron energy fire from its gigantic nozzle did not only destroy the Interstellar Union fleet but also destroyed stars completely as well.

The spaceship was called after its unique form and its power far greater than the sun: "Sun-Fish" (Manbow in Japanese).

If nothing is done, our Solar System will be destroyed. Kliever Myu, a former ace pilot in the United Interstellar Force and also a alien star archaeologist, deciphered ancient tomb which ruins investigations team left behind.

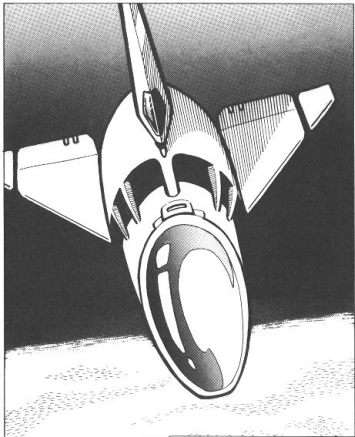


And concluded that only way to approach Manbow is by using a warp gate which is said to exist in deep of Alpha 4 ruins underground, which would take you to within the force field of Manbow.



Kliever decided to assign himself for this mission. The spaceship he uses is a successor which was dug out of Alpha 4 ruins, and holds equal powers as Manbow despite its small size.





Can Kliever stop Space Manbow
from destroying our Solar System?!



SPACE MAINFRAME™

星歴189年、繁栄を続ける
銀河宇宙に危機が迫っていた。

謎の巨大宇宙船が、強力な兵器で
全ての物を破壊しつつ太陽系へと
向かっていたのだ！

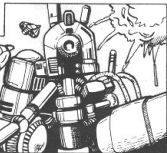
事件の発端は数カ月前に起こった。
銀河辺境星域、アルファード4で
惑星全土をおおう大規模な古代超
文明の遺跡が発見された。

星間連合が派遣した遺跡調査団は、
数か月間の調査の結果、そこが人類
文明をはるかに超えた機械化惑星で
ある事をつきとめた。

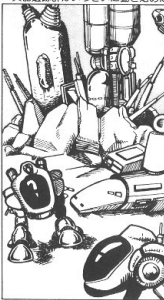



調査の手は、さらに惑星地下深く
まで広げられようとしていた。

が、その時、惑星全土に設置されていた
兵器遺跡群がいつせいに動き始めた。



数万年の時を経て滅び絶えたと思われ
ていた古代文明だったが、その自動防衛
機能は生きていたのだ！
そして調査団を敵とみなした惑星の防
衛システムは調査団の故郷“太陽系”へ、
最終兵器“巨大宇宙船”を向かわせた。



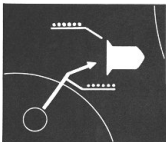


その宇宙船は、表面を超高密度物質
ニュートロニウムでおおい、半径
100kmに及ぶバリアは、全ての外
敵の進入を許さなかった。

そしてその巨大なノズルから発射さ
れる反陽子エネルギーは、星間連合
の艦隊はあろか、恒星をも完全に破
壊し尽くした。

その宇宙船は、その独特の形態と、
太陽をも恐れない破壊力から“SUN
-FISH”（マンボウ）と命名された。

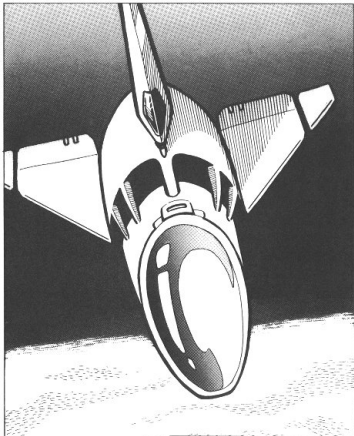
このままでは、太陽系は、マンボウ
によって滅びてしまう。異星考古学
者でもあり、元星間連合軍のエース
パイロット、フリーバー・ミュウは、
遺跡調査団の残した古文書を解読。



太陽系に向かって来るマンボウに近
づく唯一の道は、アルファード4の
遺跡地下深くにあるというワープゲ
ートを使って、マンボウのバリア内
へ進入するしかないと断定した。



フリーバーは、自らがその任務に当
たることを決意した。彼が乗り込む宇宙
船は、アルファード4の遺跡から発掘
された超文明の産物であり、小型なが
らマンボウと同じ力を持っている。



果たしてマンボウの太陽系破壊を食い止めることができるのだろうか？！